

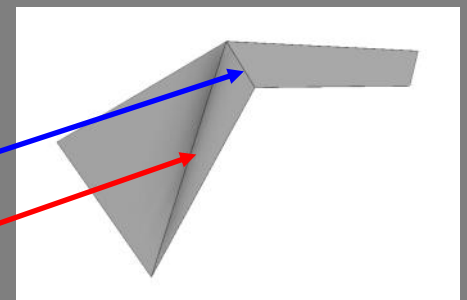
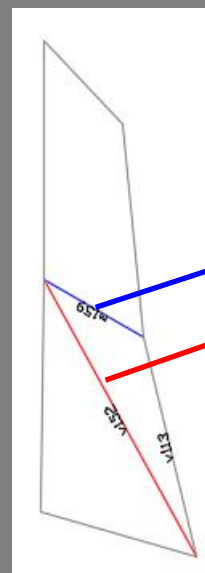
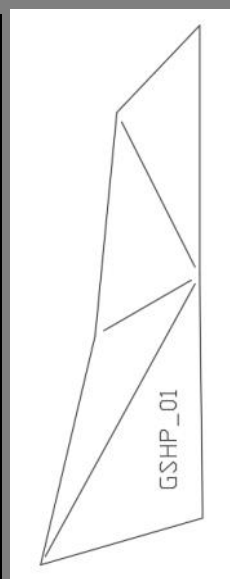


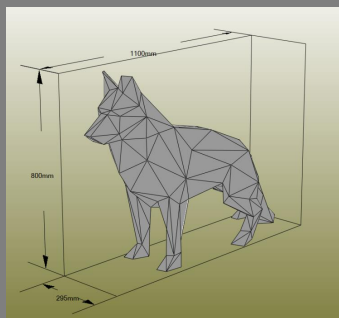
Totaal aantal onderdelen : 32

**BELANGRIJK: Onderdeelnummer moet aan de onderkant!!
Hou het stuk steeds vast met de gelaserde tekst aan de
onderzijde tijdens het plooiën**

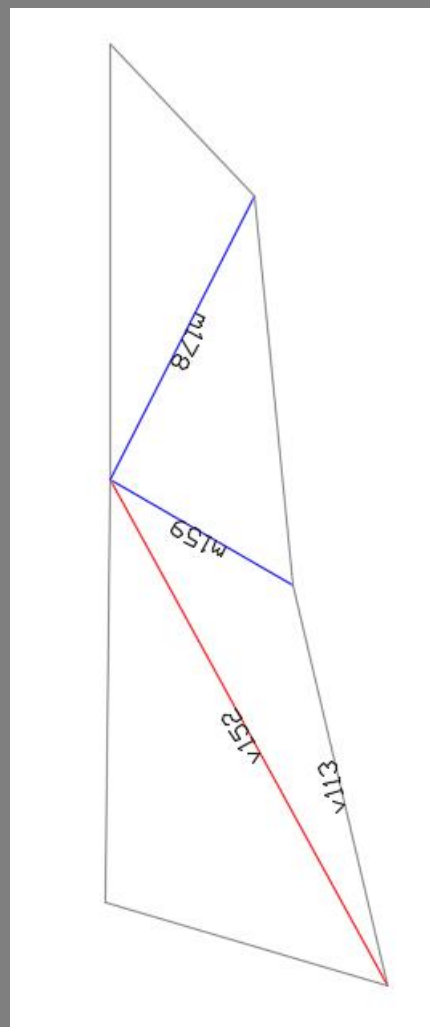
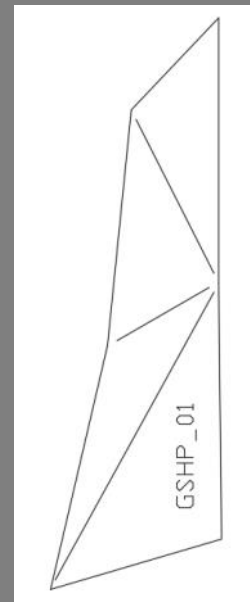
| Legende | Duitse herder |
|---|---|
|  | Vouwlijn "mountain" of berg. Deze vouwlijn vormt een stompe hoek |
|  | Vouwlijn "valley" of vallei. Deze vouwlijn vormt een vallei of een scherpe hoek |
| GSHP_XX | Onderdeelnummer |
| | |
| | |
| | |



Onderdeel GSHP_01

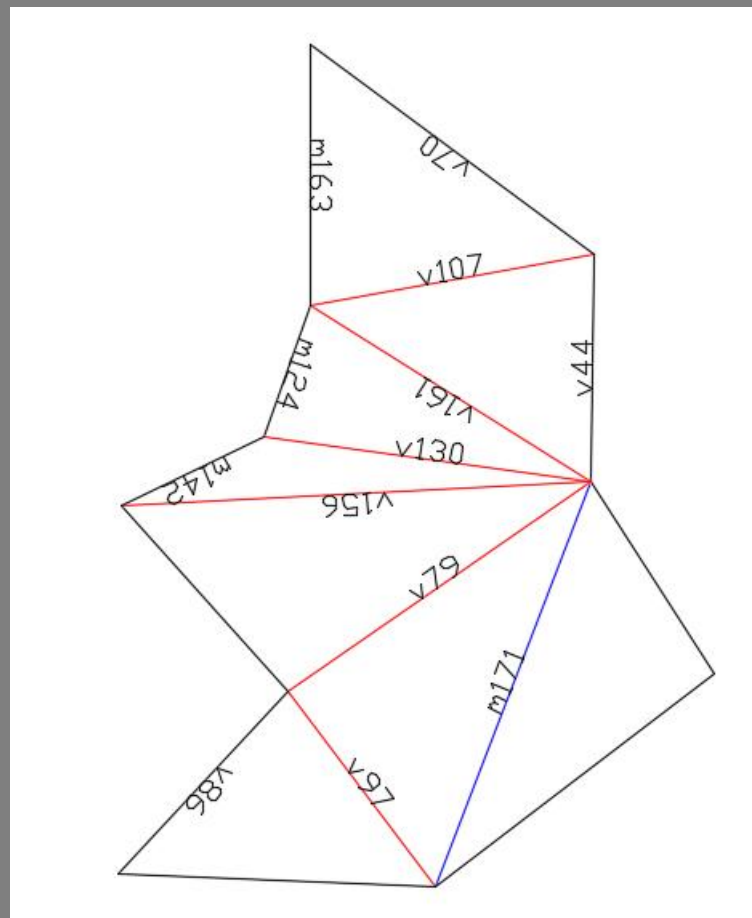
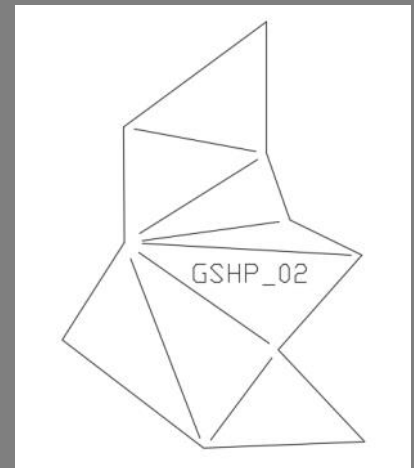
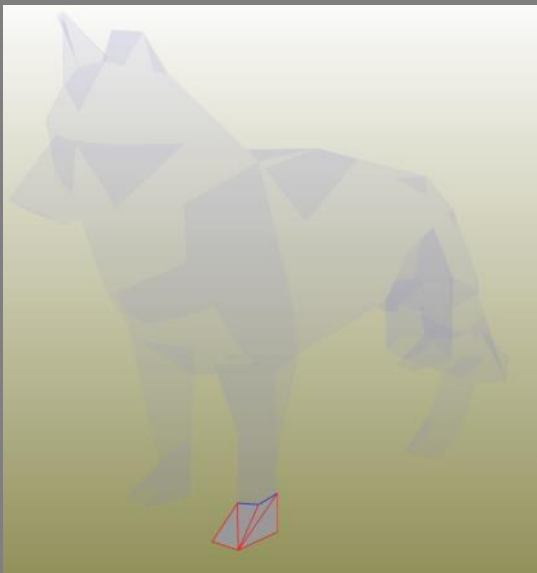
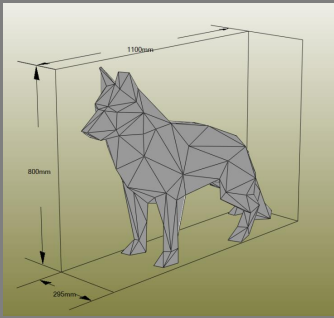


BELANGRIJK: Onderdeelnummer moet aan de onderkant!!
Hou het stuk steeds vast met de gelaserde tekst aan de onderzijde tijdens het plooiën



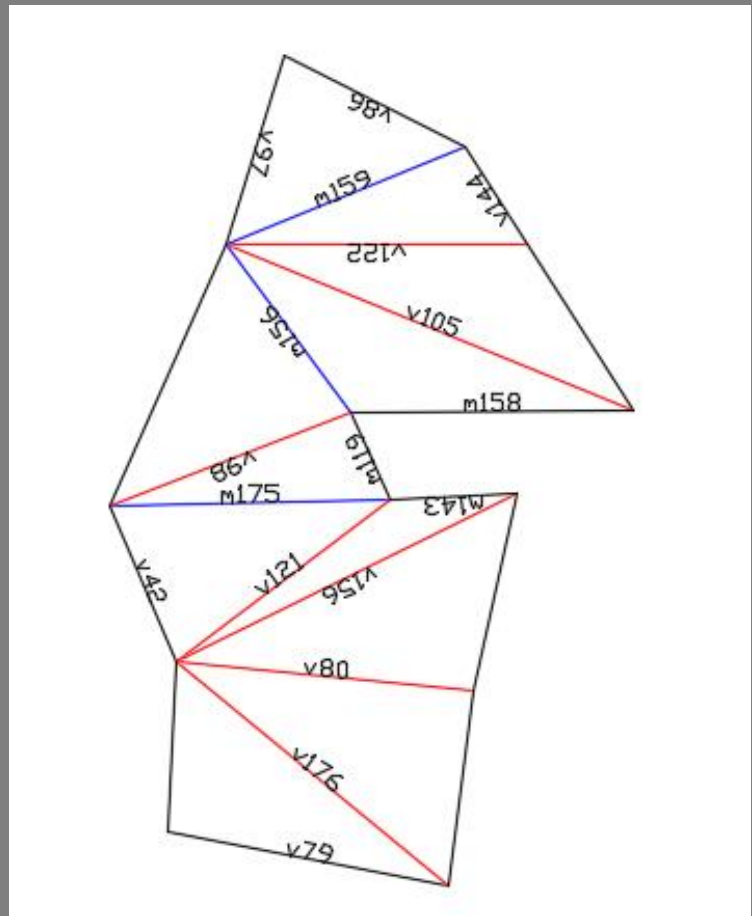
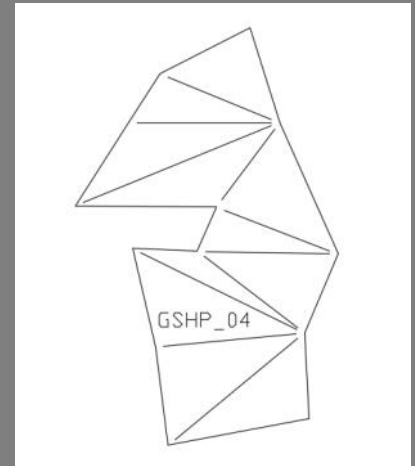
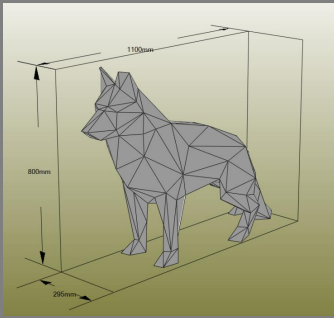
Onderdeel GSHP_02

BELANGRIJK: Onderdeelnummer moet aan de onderkant!!
Hou het stuk steeds vast met de gelaserde tekst aan de onderzijde tijdens het plooiën



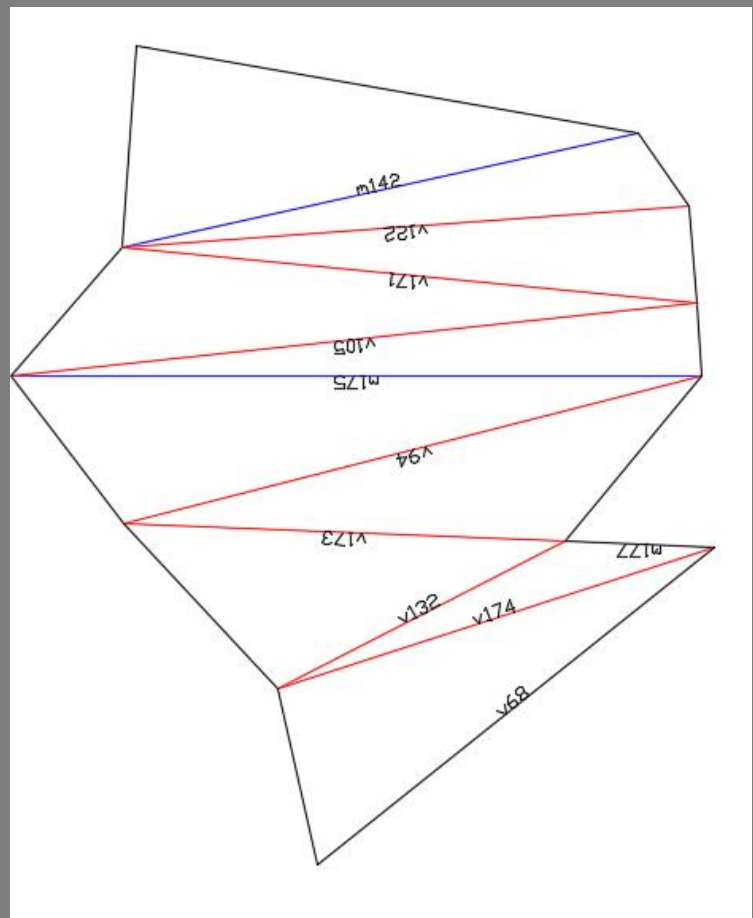
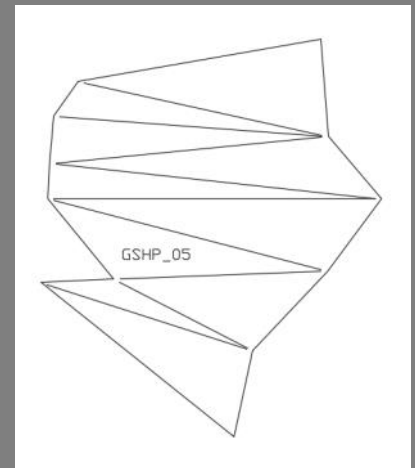
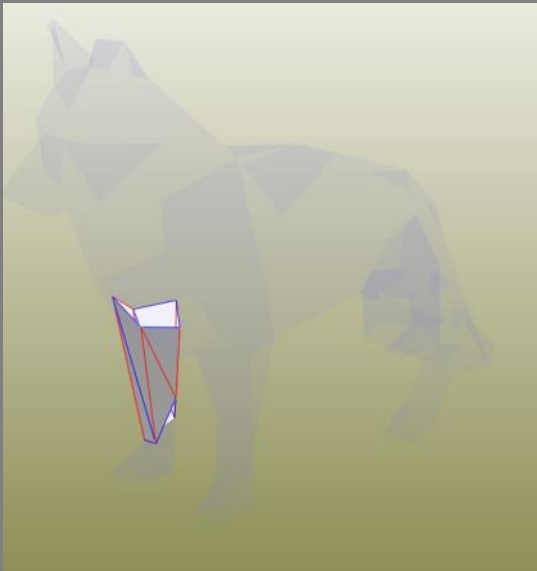
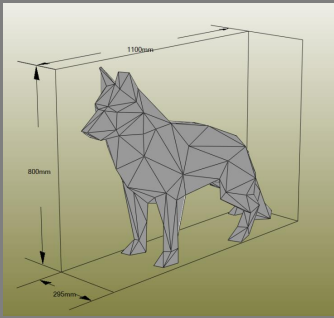
Onderdeel GSHP_04

BELANGRIJK: Onderdeelnummer moet aan de onderkant!!
Hou het stuk steeds vast met de gelaserde tekst aan de onderzijde tijdens het plooiën



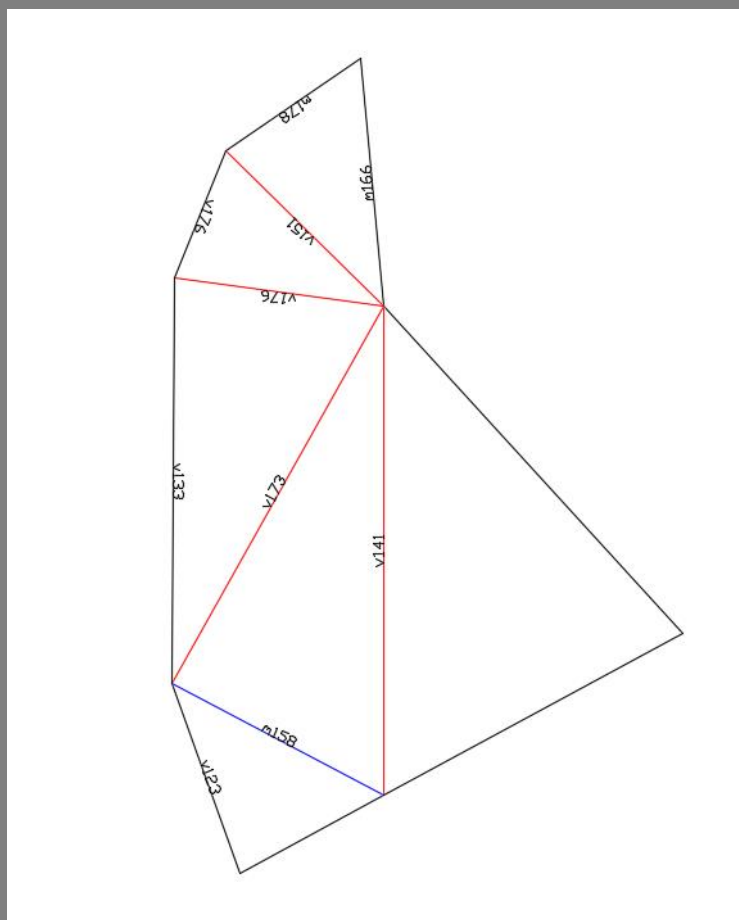
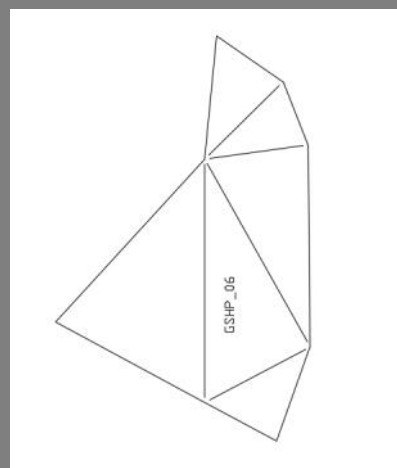
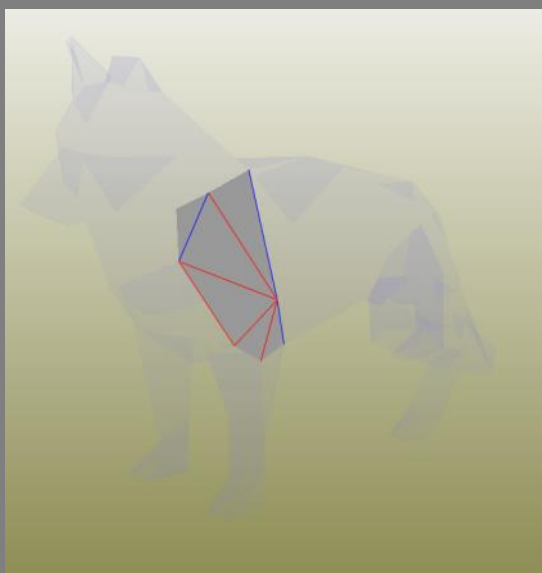
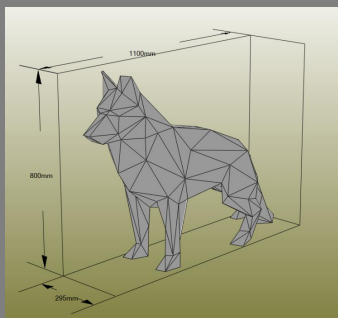
Onderdeel GSHP_05

BELANGRIJK: Onderdeelnummer moet aan de onderkant!!
Hou het stuk steeds vast met de gelaserde tekst aan de onderzijde tijdens het ploaien



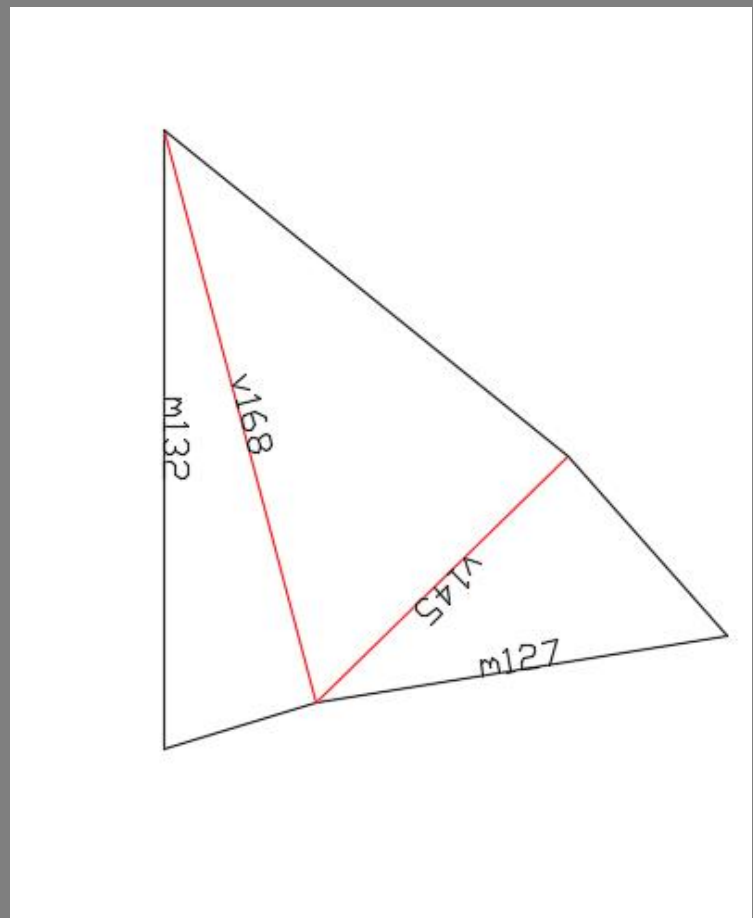
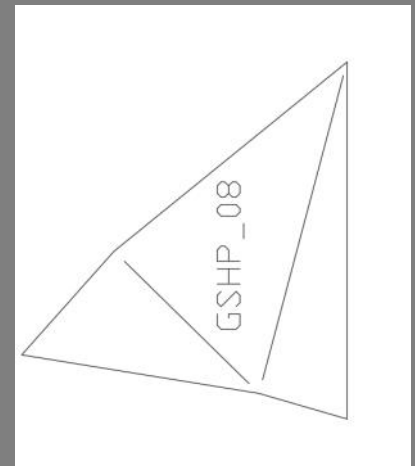
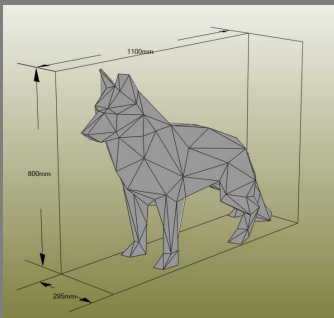
Onderdeel GSHP_06

**BELANGRIJK: Onderdeelnummer moet aan de onderkant!!
Hou het stuk steeds vast met de gelaserde tekst aan de
onderzijde tijdens het plooiën**



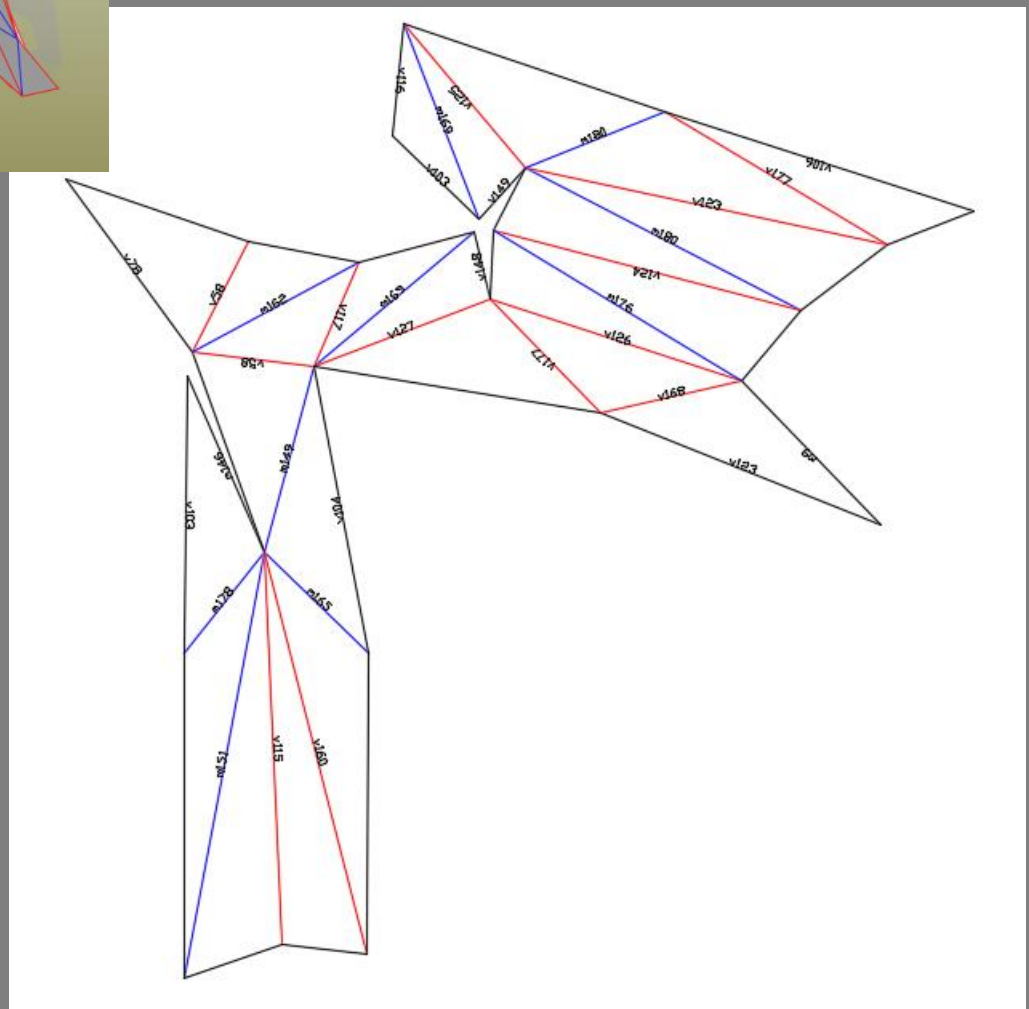
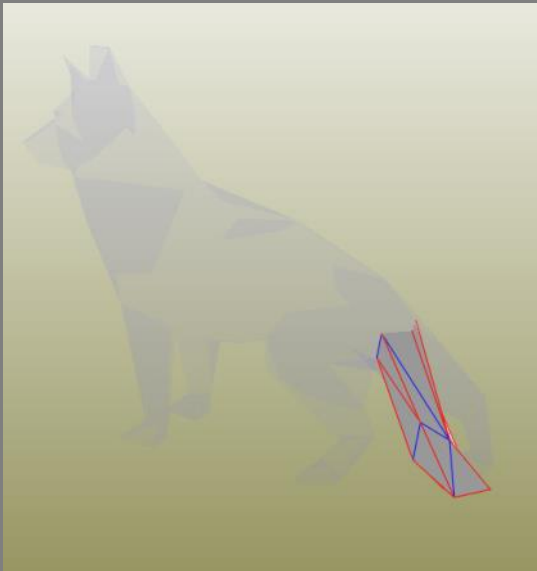
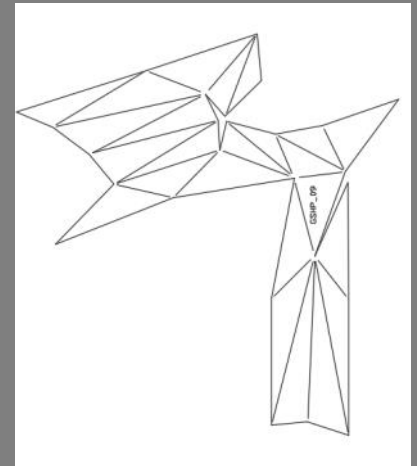
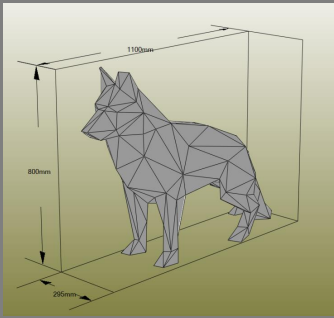
Onderdeel GSHP_08

BELANGRIJK: Onderdeelnummer moet aan de onderkant!!
Hou het stuk steeds vast met de gelaserde tekst aan de
onderzijde tijdens het plooiën



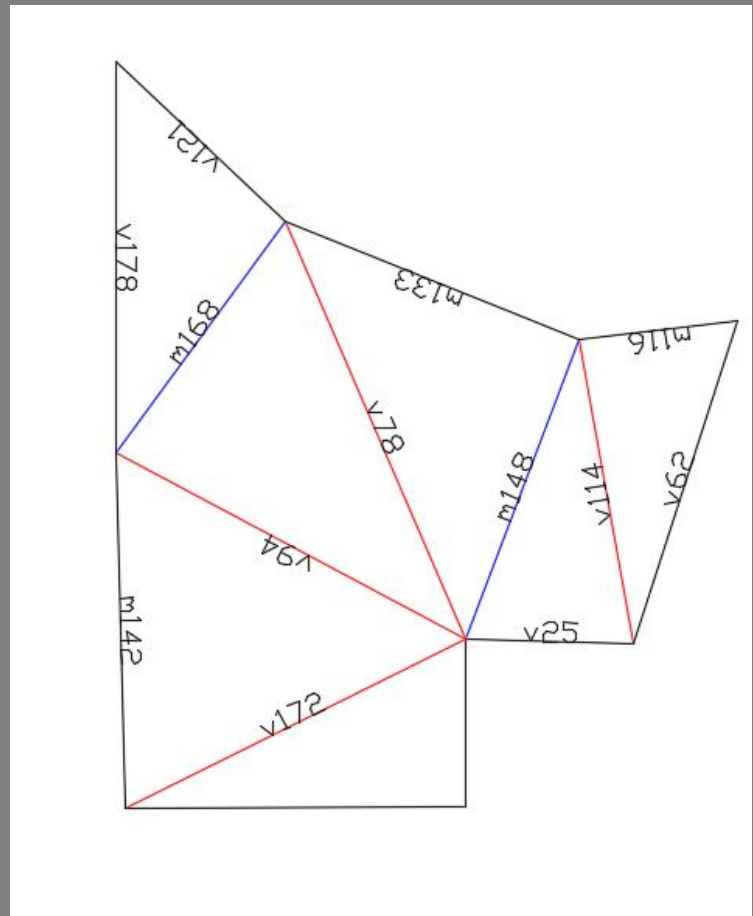
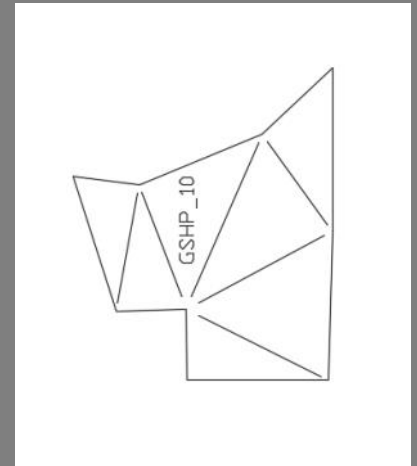
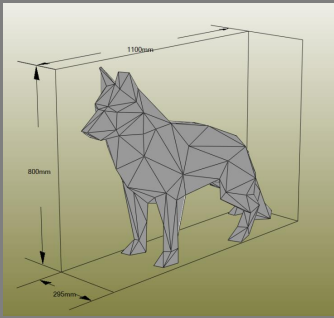
Onderdeel GSHP_09

**BELANGRIJK: Onderdeelnummer moet aan de onderkant!!
Hou het stuk steeds vast met de gelaserde tekst aan de
onderzijde tijdens het ploaien**



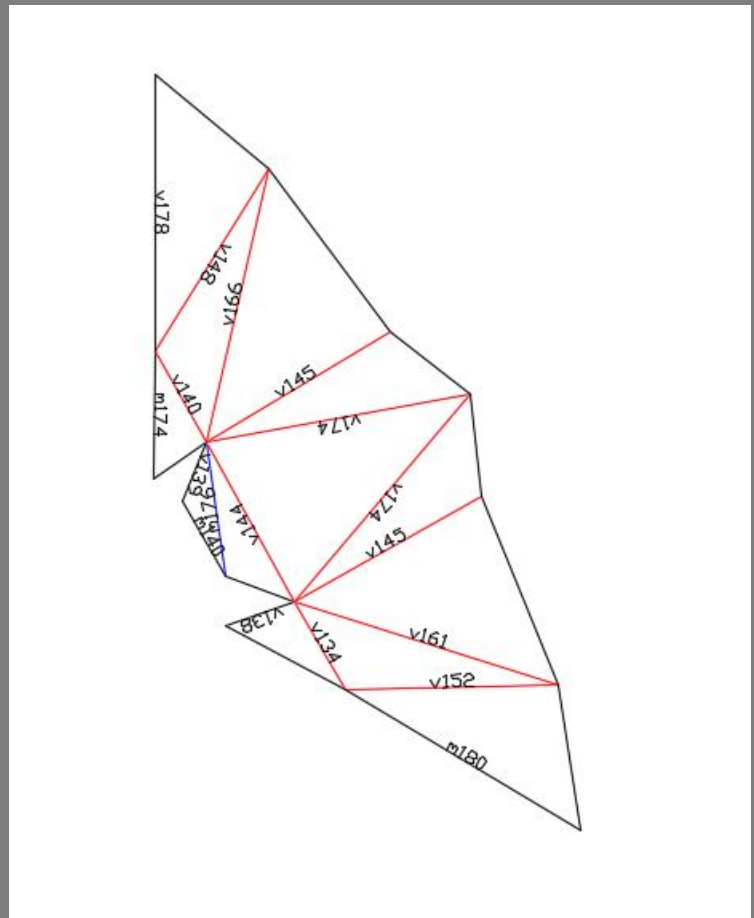
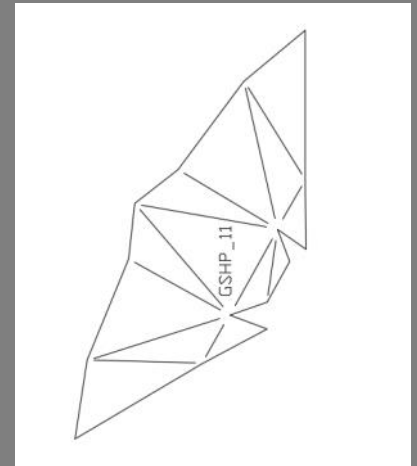
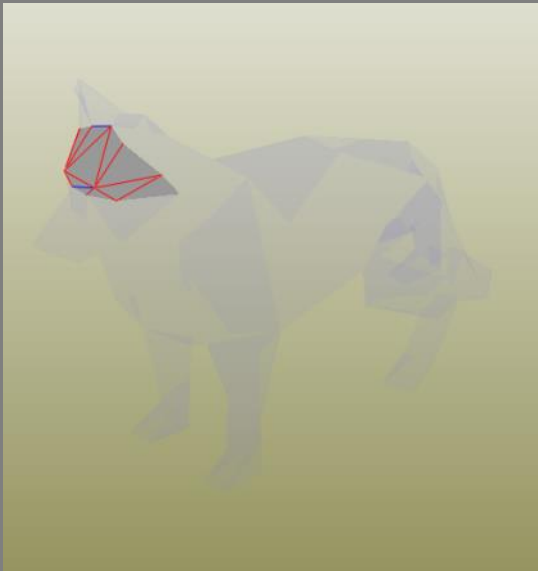
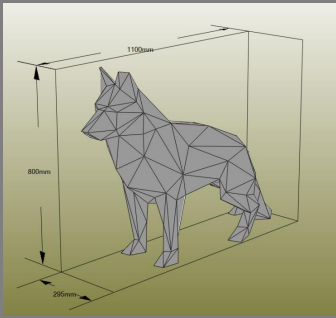
Onderdeel GSHP_10

BELANGRIJK: Onderdeelnummer moet aan de onderkant!!
Hou het stuk steeds vast met de gelaserde tekst aan de onderzijde tijdens het ploien



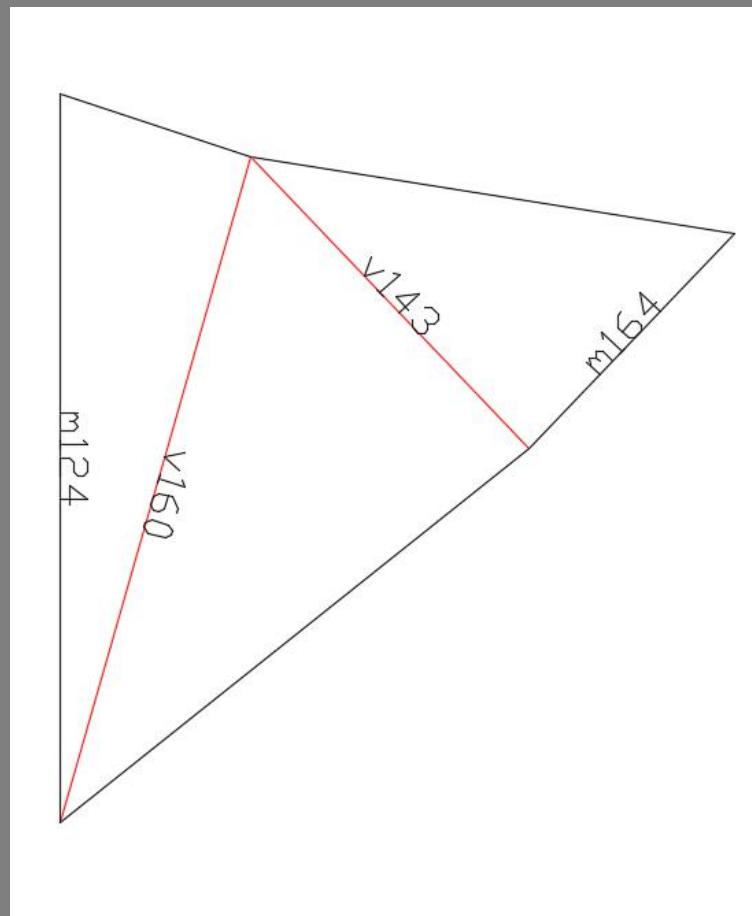
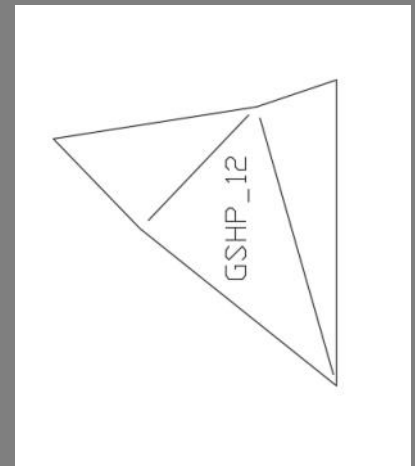
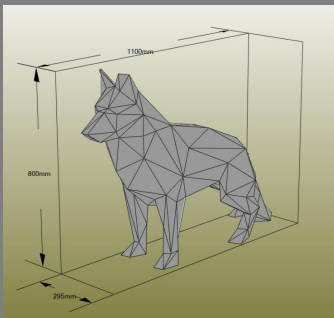
Onderdeel GSHP_11

BELANGRIJK: Onderdeelnummer moet aan de onderkant!!
Hou het stuk steeds vast met de gelaserde tekst aan de onderzijde tijdens het plooiën



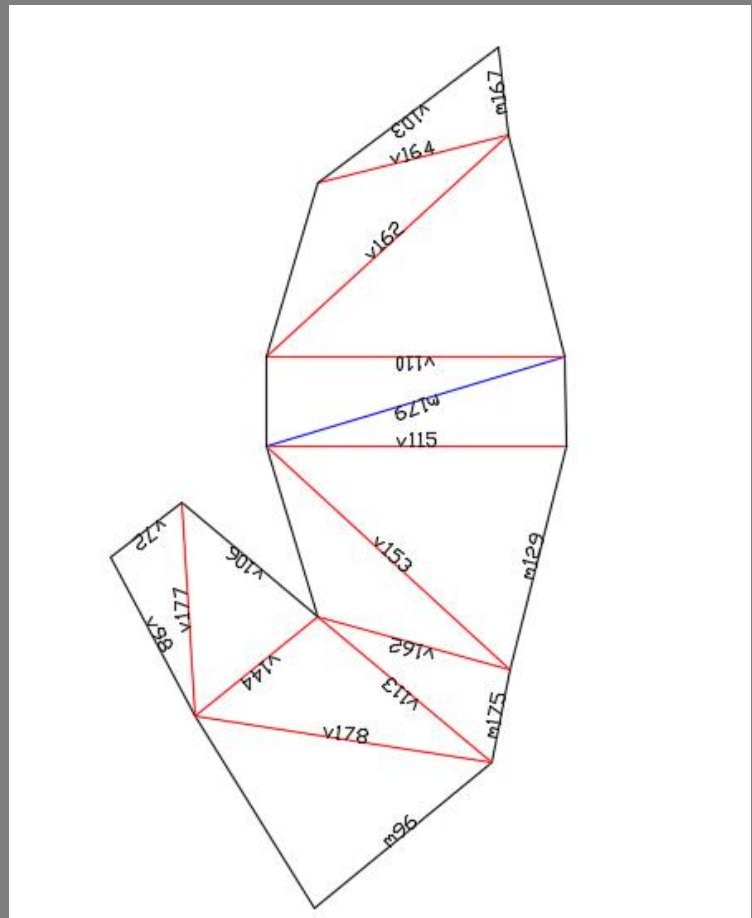
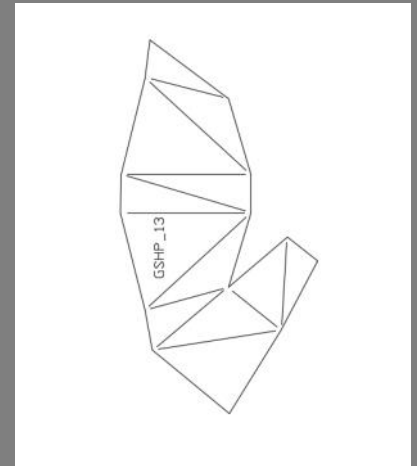
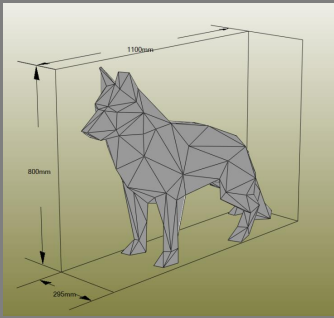
Onderdeel GSHP_12

BELANGRIJK: Onderdeelnummer moet aan de onderkant!!
Hou het stuk steeds vast met de gelaserde tekst aan de onderzijde tijdens het ploien



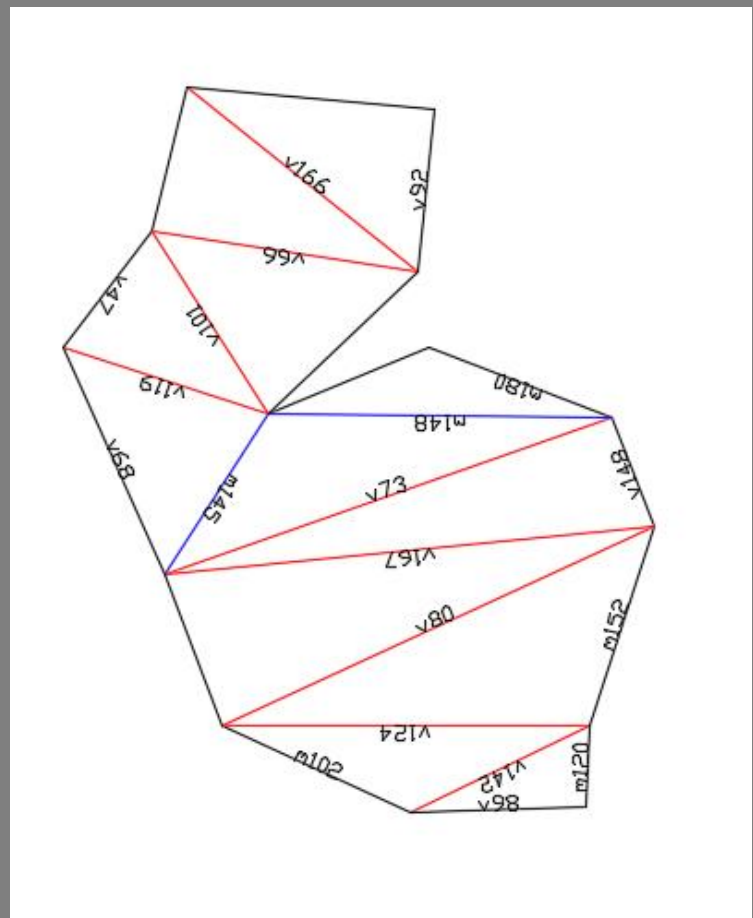
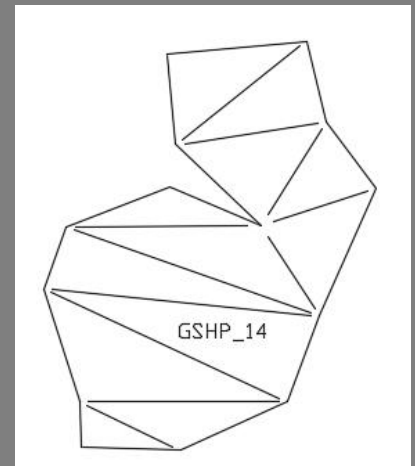
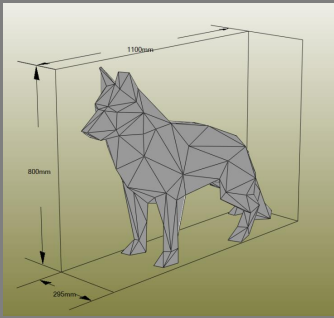
Onderdeel GSHP_13

BELANGRIJK: Onderdeelnummer moet aan de onderkant!!
Hou het stuk steeds vast met de gelaserde tekst aan de onderzijde tijdens het ploien



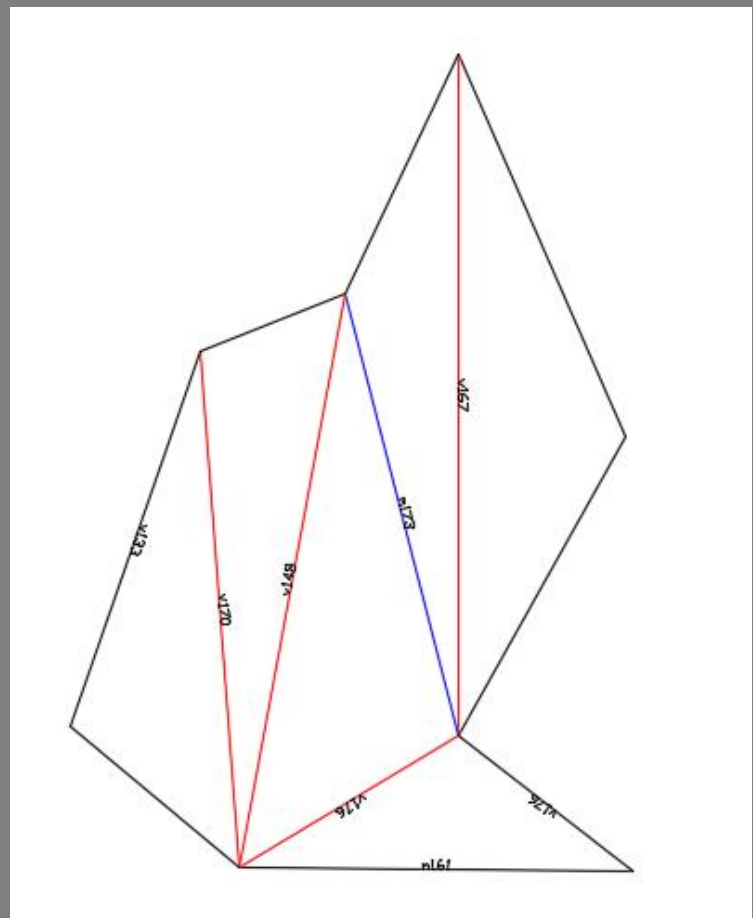
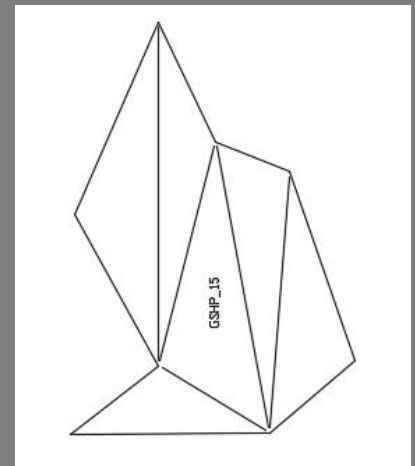
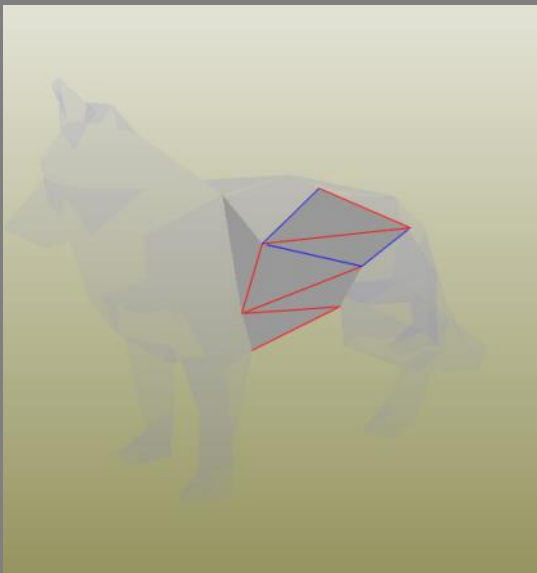
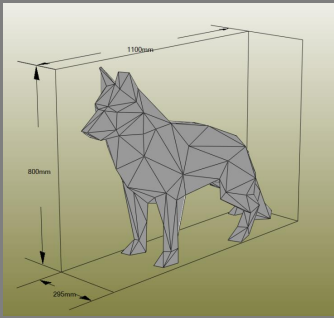
Onderdeel GSHP_14

BELANGRIJK: Onderdeelnummer moet aan de onderkant!!
Hou het stuk steeds vast met de gelaserde tekst aan de
onderzijde tijdens het plooiën



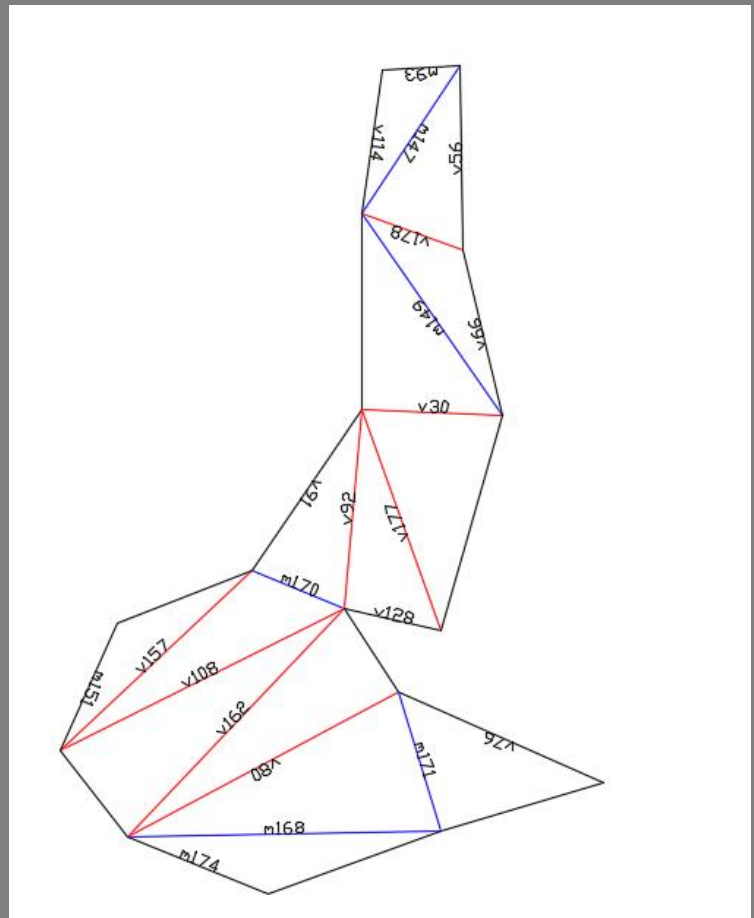
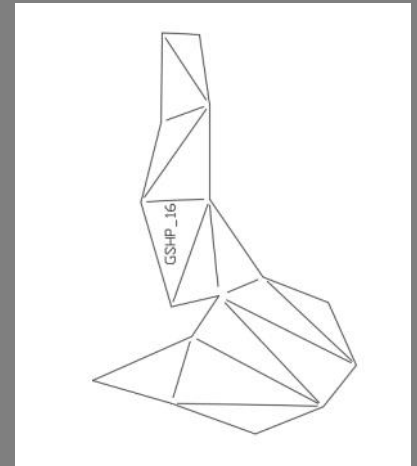
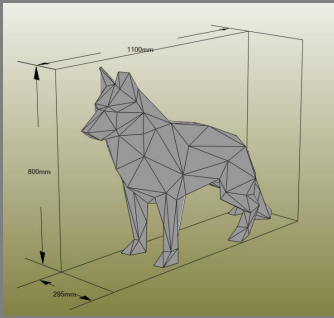
Onderdeel GSHP_15

BELANGRIJK: Onderdeelnummer moet aan de onderkant!!
Hou het stuk steeds vast met de gelaserde tekst aan de onderzijde tijdens het ploien



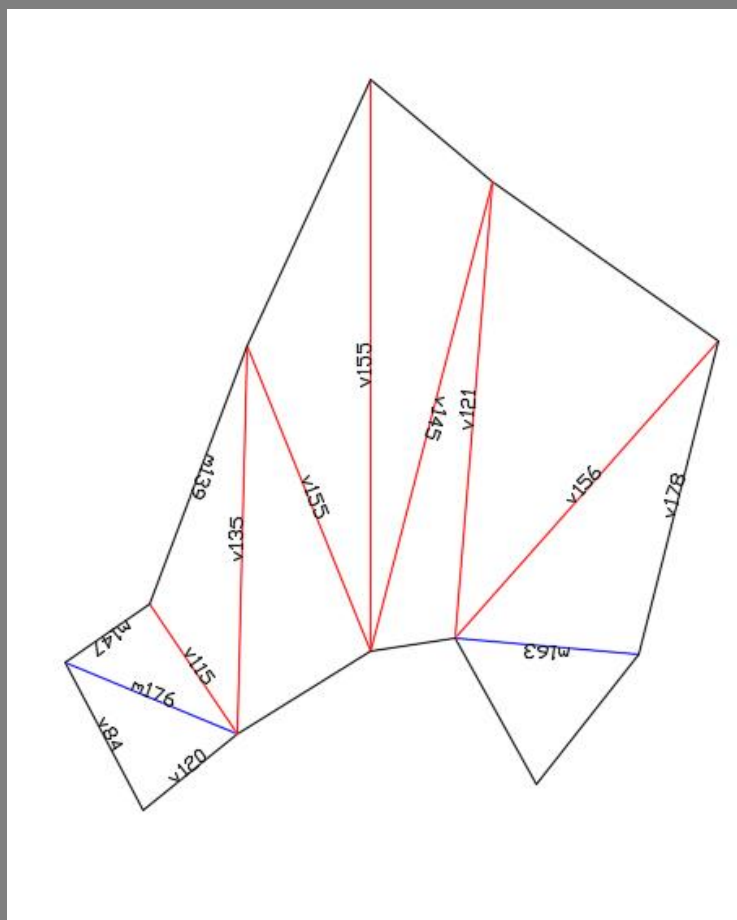
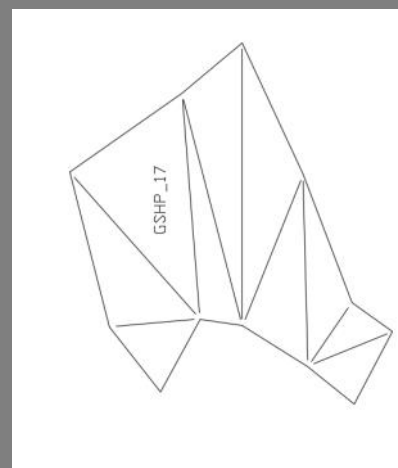
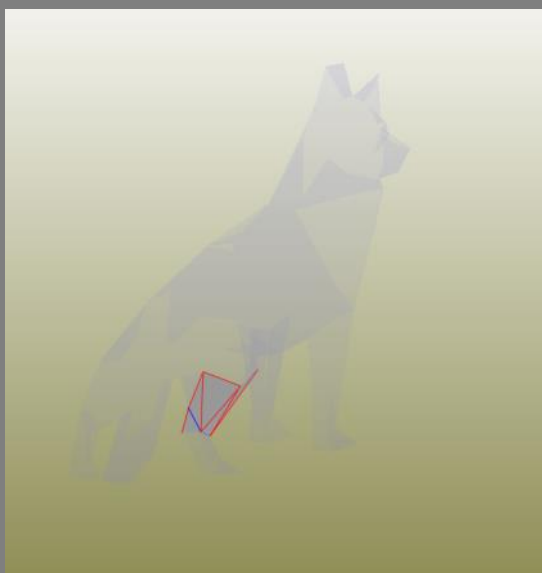
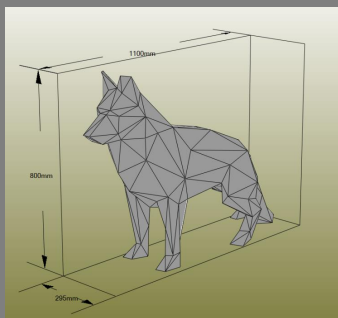
Onderdeel GSHP_16

**BELANGRIJK: Onderdeelnummer moet aan de onderkant!!
Hou het stuk steeds vast met de gelaserde tekst aan de
onderzijde tijdens het plooiën**



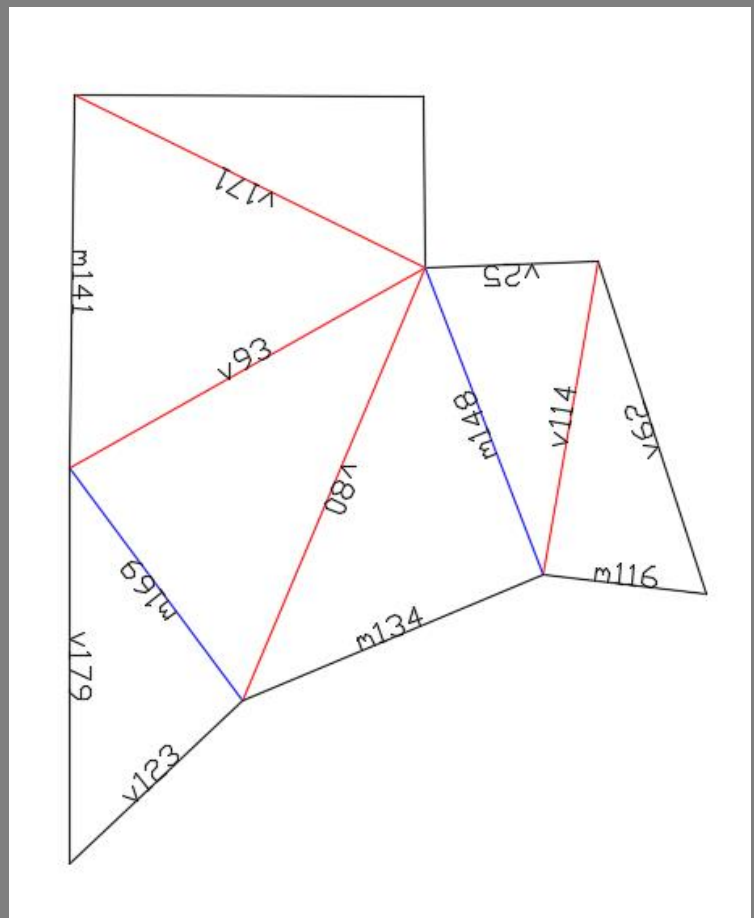
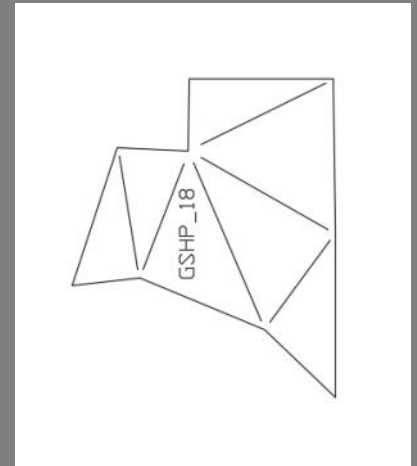
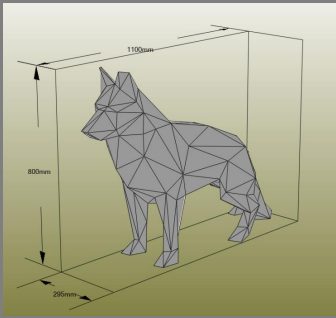
Onderdeel GSHP_17

BELANGRIJK: Onderdeelnummer moet aan de onderkant!!
Hou het stuk steeds vast met de gelaserde tekst aan de
onderzijde tijdens het plooiën



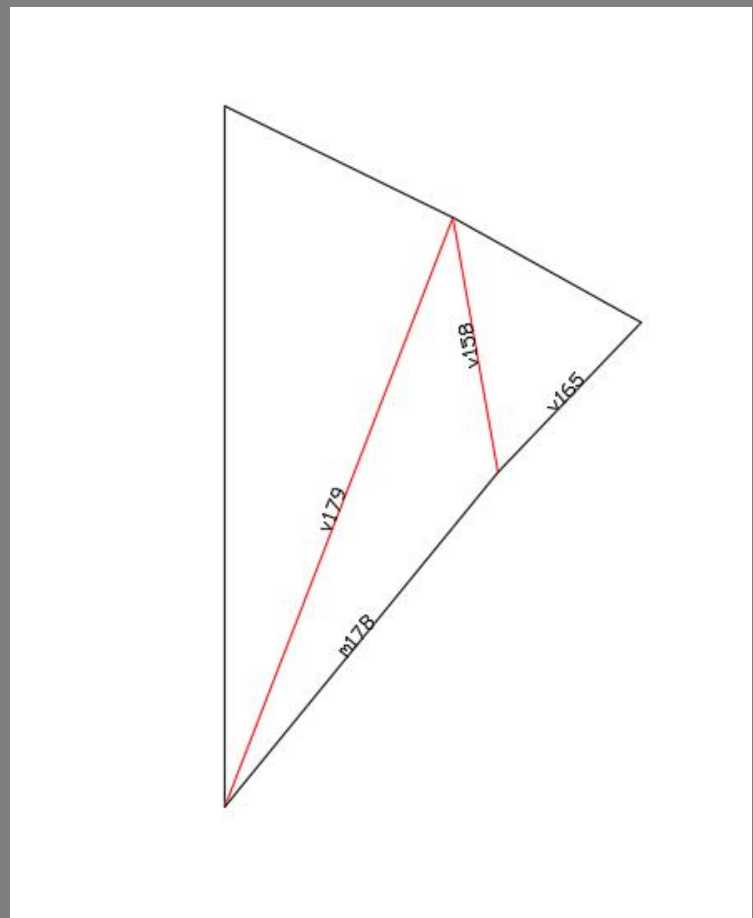
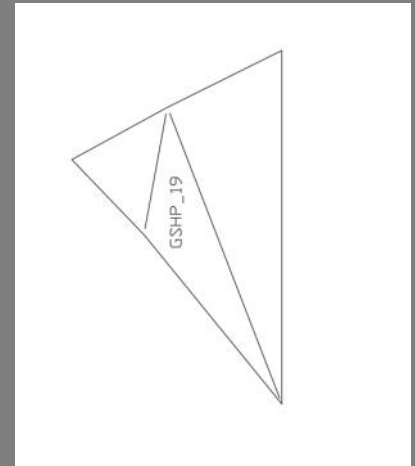
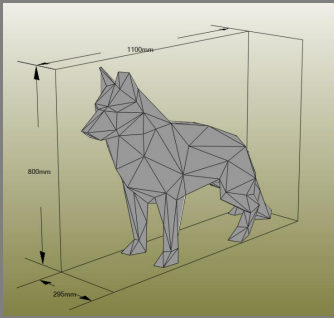
Onderdeel GSHP_18

BELANGRIJK: Onderdeelnummer moet aan de onderkant!!
Hou het stuk steeds vast met de gelaserde tekst aan de onderzijde tijdens het ploien



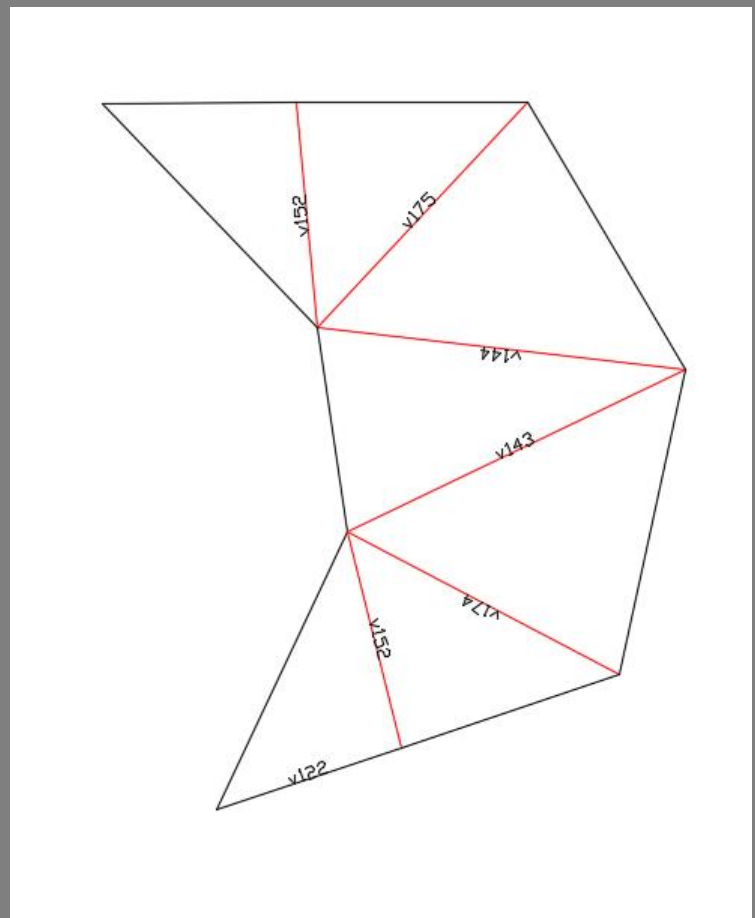
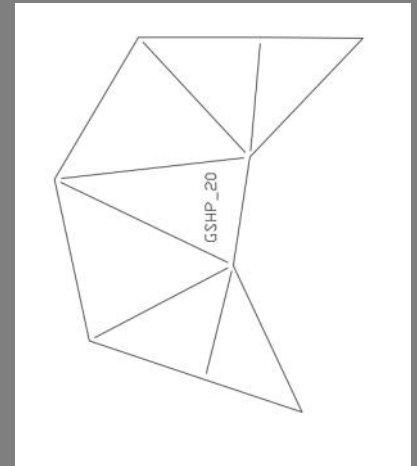
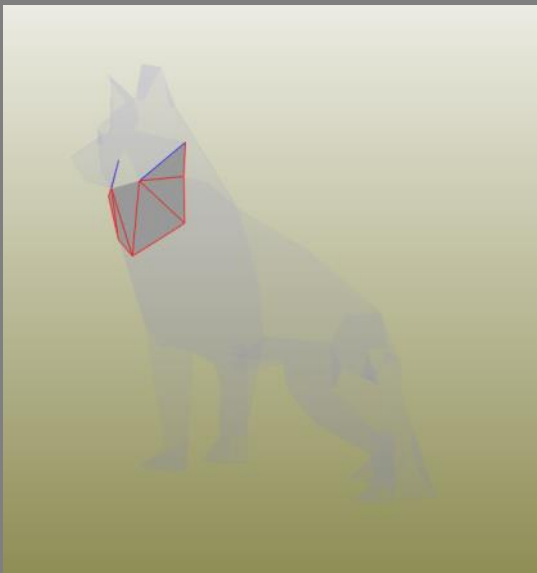
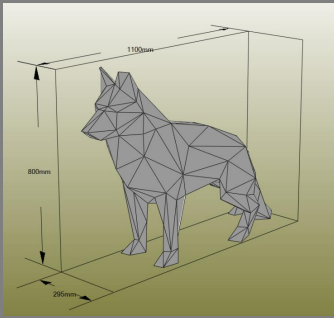
Onderdeel GSHP_19

BELANGRIJK: Onderdeelnummer moet aan de onderkant!!
Hou het stuk steeds vast met de gelaserde tekst aan de onderzijde tijdens het ploien



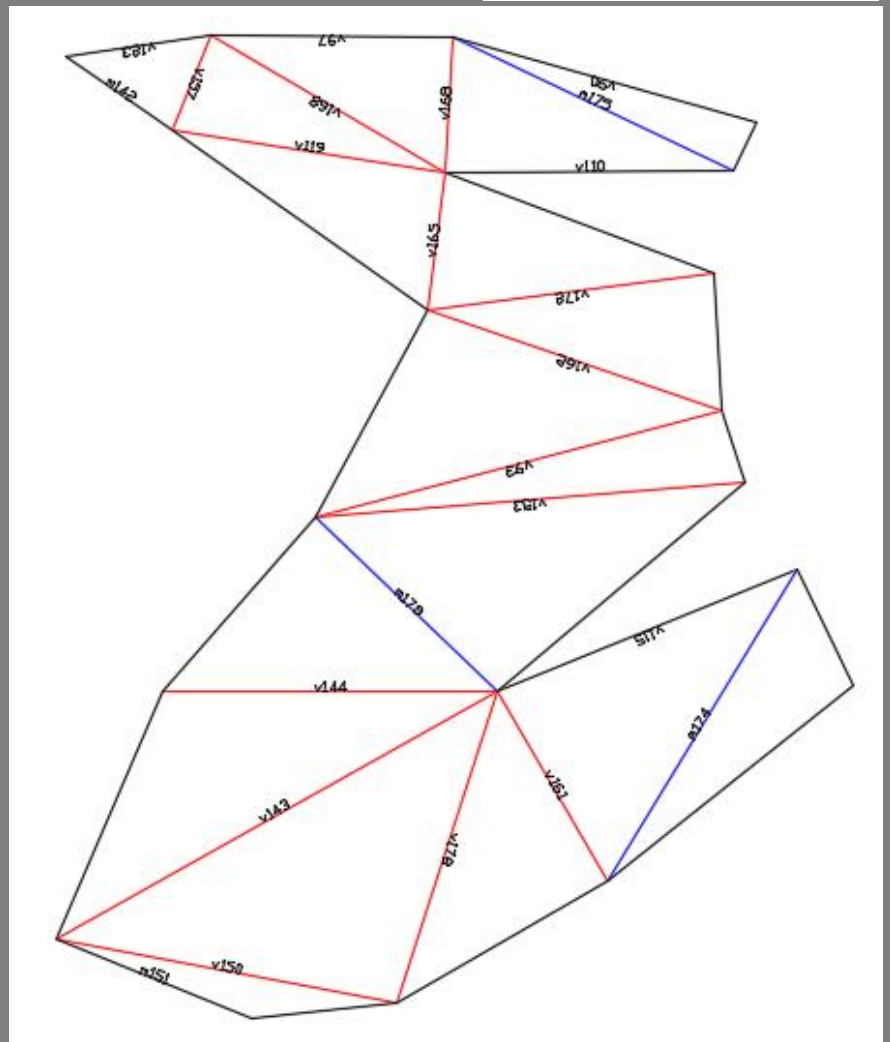
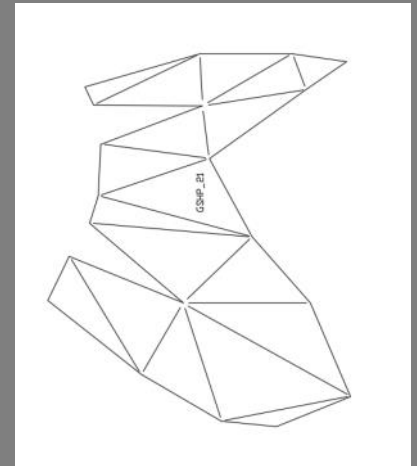
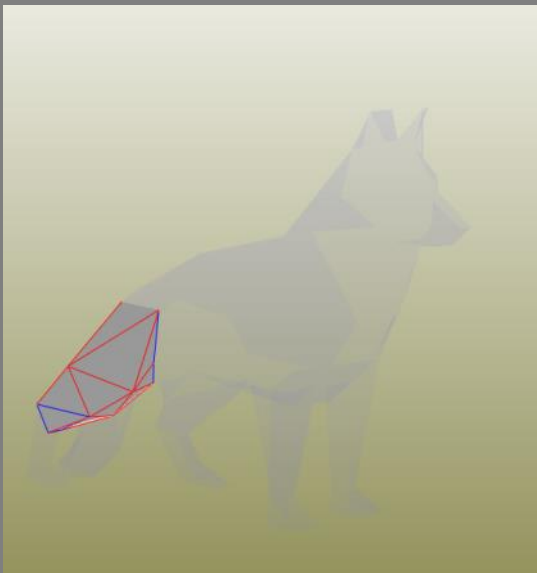
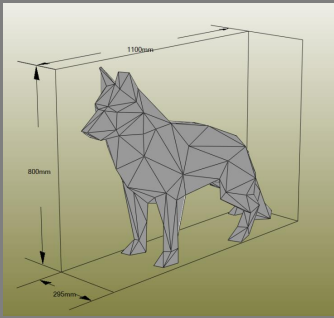
Onderdeel GSHP_20

BELANGRIJK: Onderdeelnummer moet aan de onderkant!!
Hou het stuk steeds vast met de gelaserde tekst aan de onderzijde tijdens het ploaien



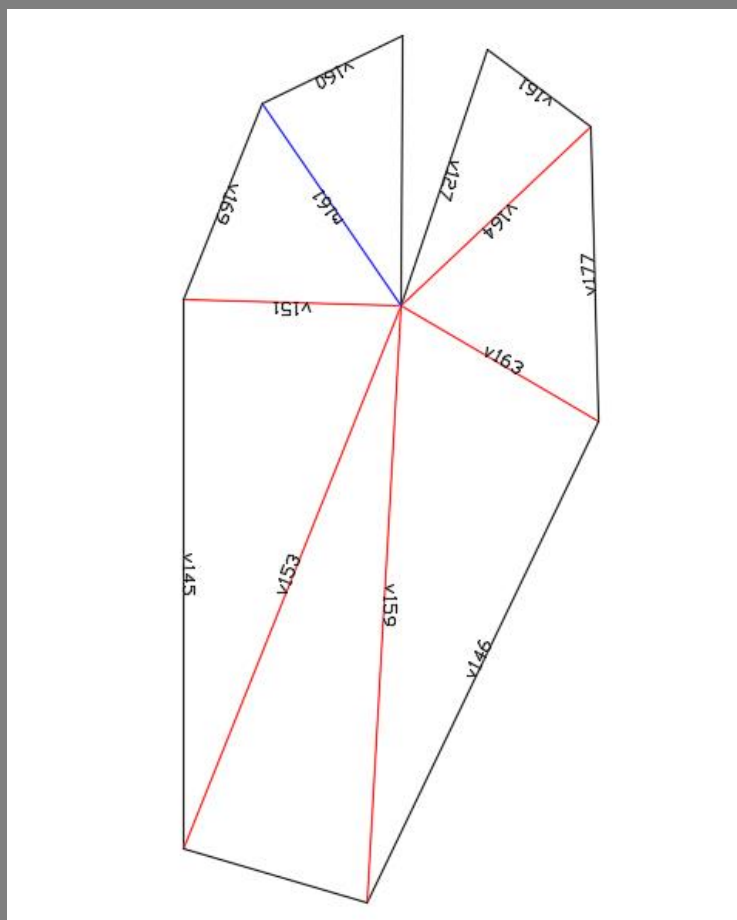
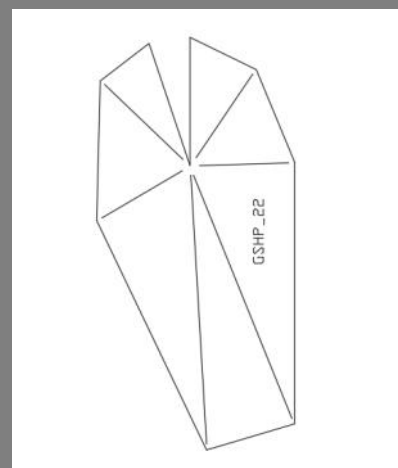
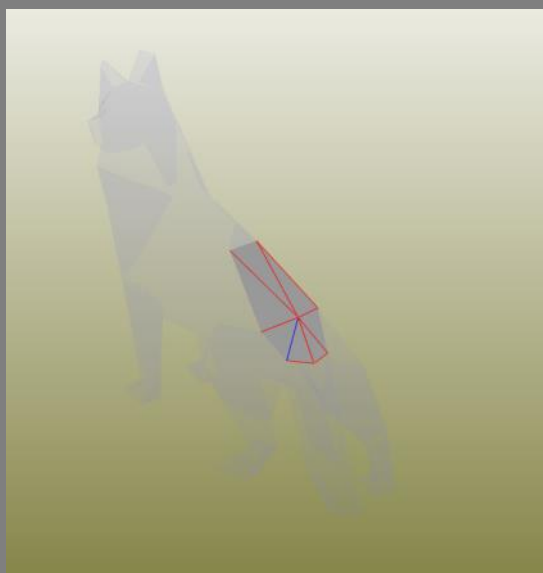
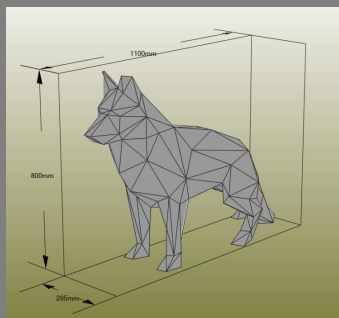
Onderdeel GSHP_21

BELANGRIJK: Onderdeelnummer moet aan de onderkant!!
Hou het stuk steeds vast met de gelaserde tekst aan de
onderzijde tijdens het plooiën



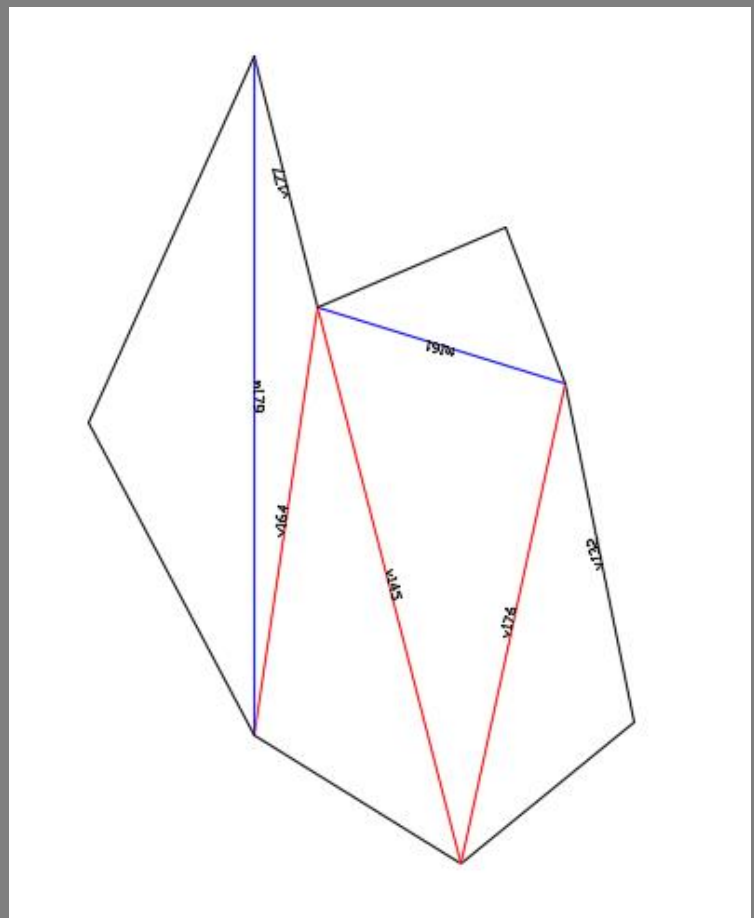
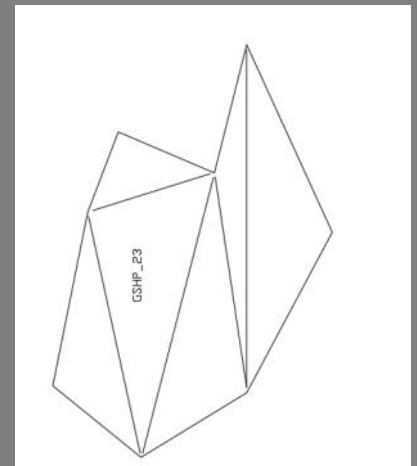
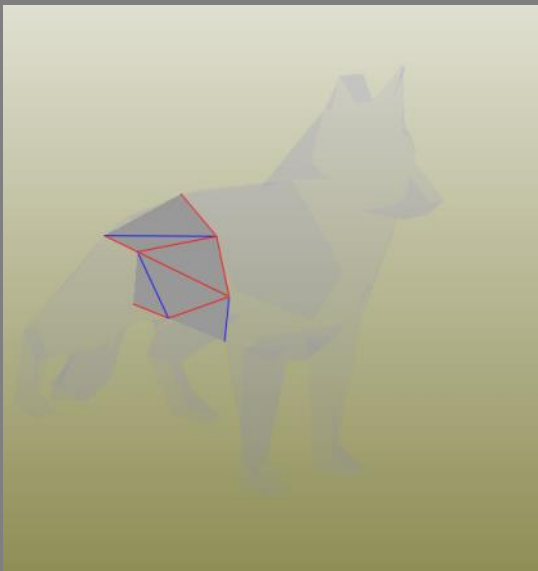
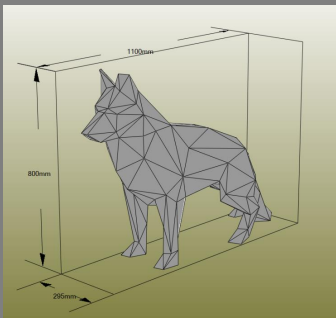
Onderdeel GSHP_22

**BELANGRIJK: Onderdeelnummer moet aan de onderkant!!
Hou het stuk steeds vast met de gelaserde tekst aan de
onderzijde tijdens het plooiën**



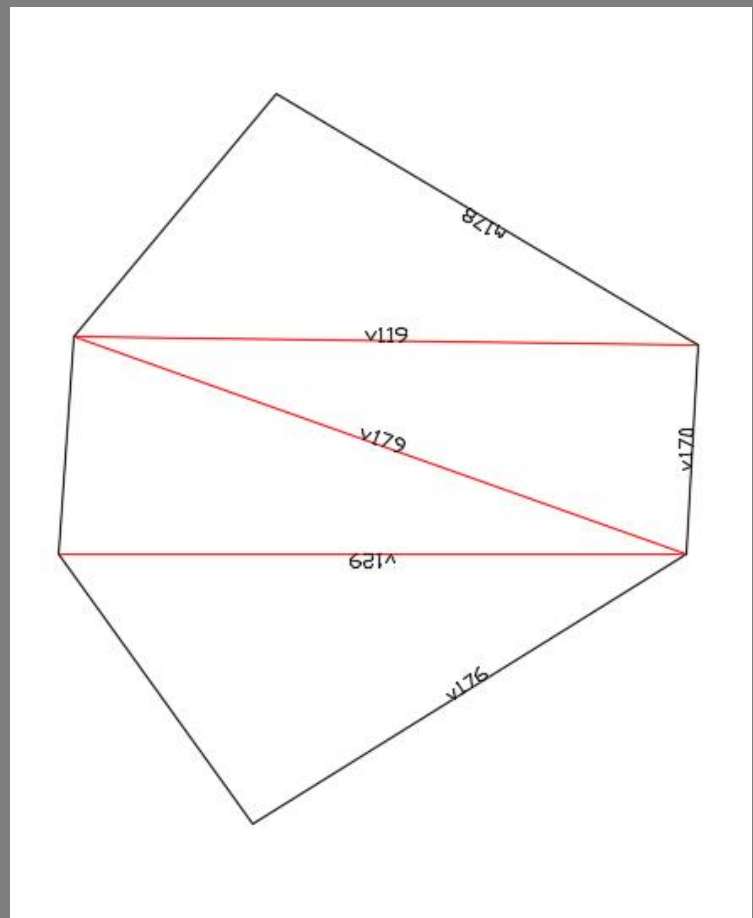
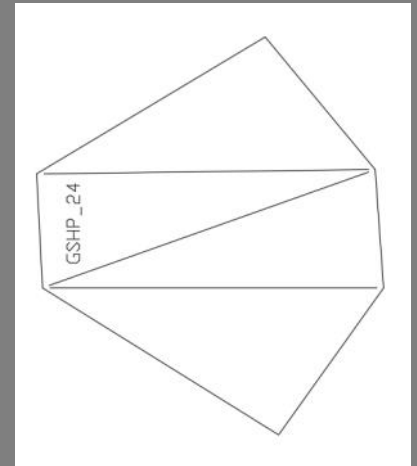
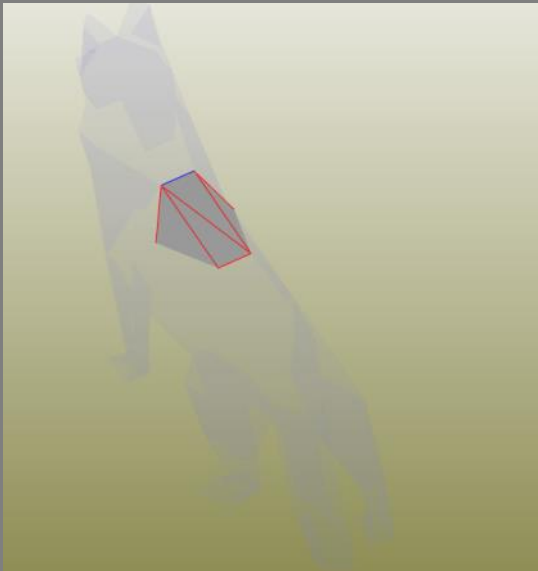
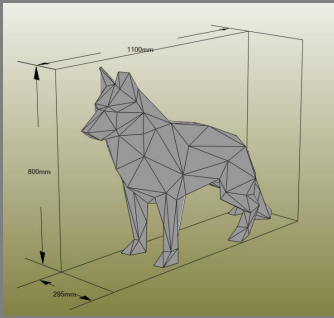
Onderdeel GSHP_23

BELANGRIJK: Onderdeelnummer moet aan de onderkant!!
Hou het stuk steeds vast met de gelaserde tekst aan de onderzijde tijdens het plooiën



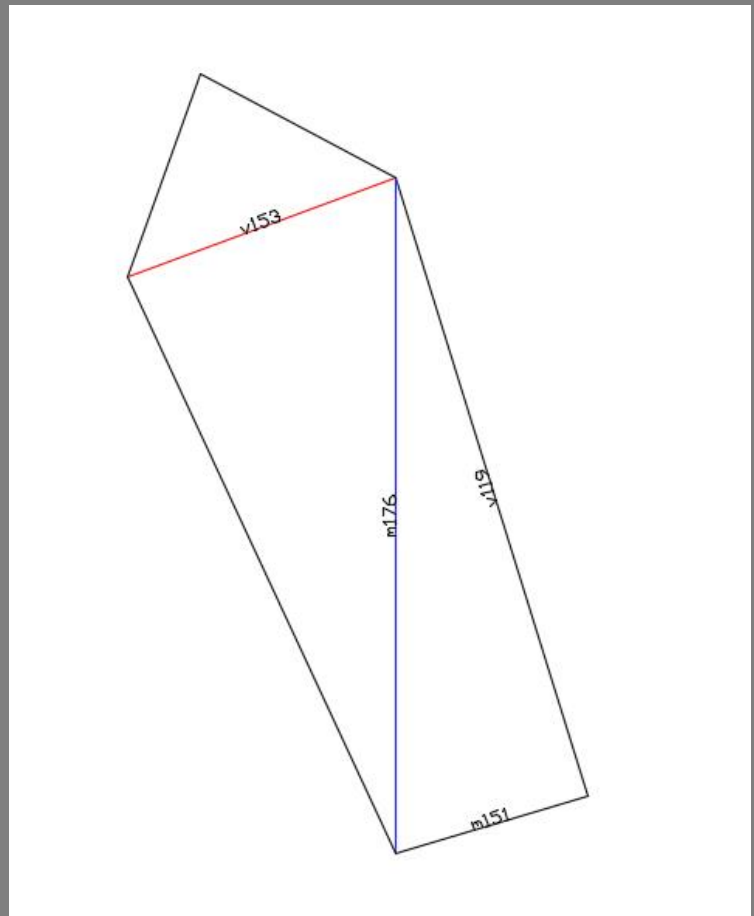
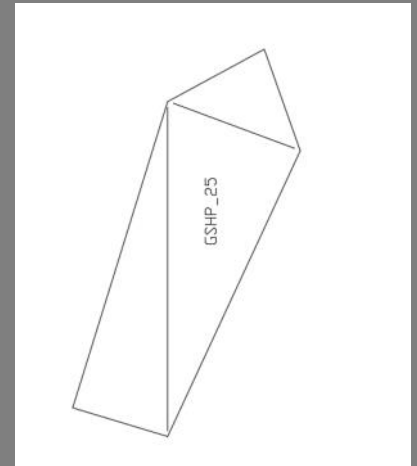
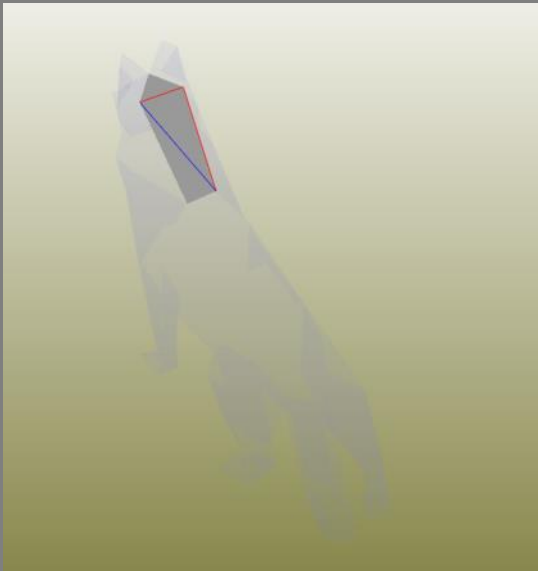
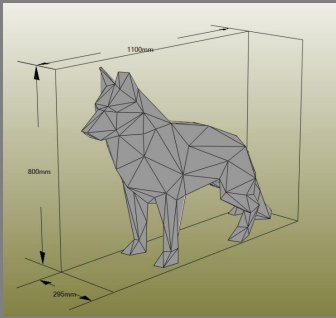
Onderdeel GSHP_24

BELANGRIJK: Onderdeelnummer moet aan de onderkant!!
Hou het stuk steeds vast met de gelaserde tekst aan de onderzijde tijdens het ploien



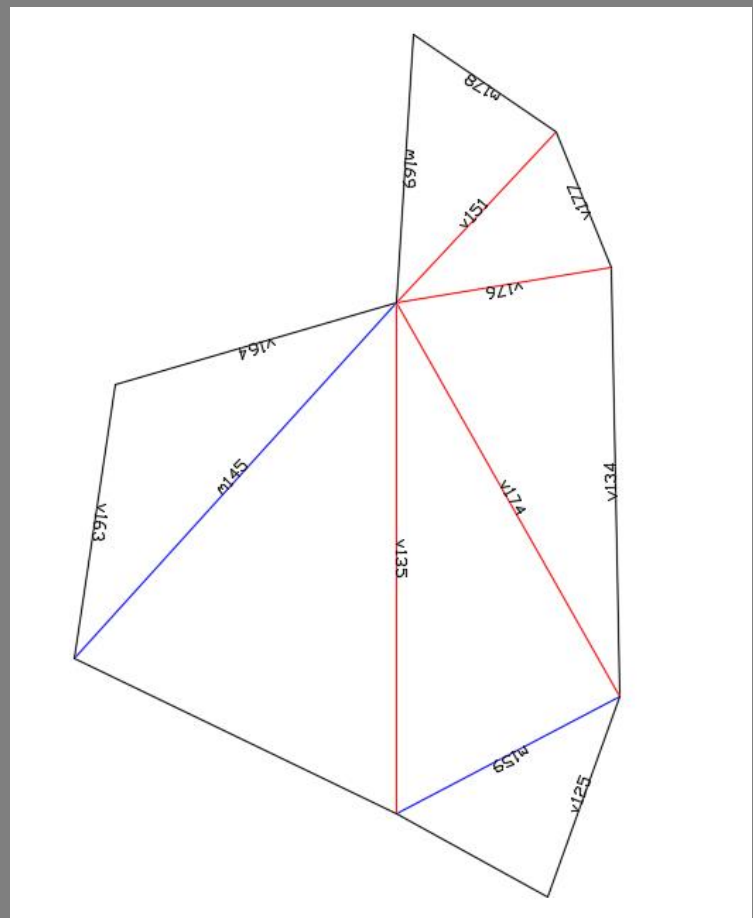
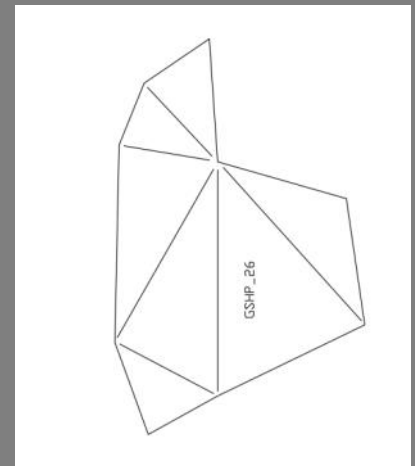
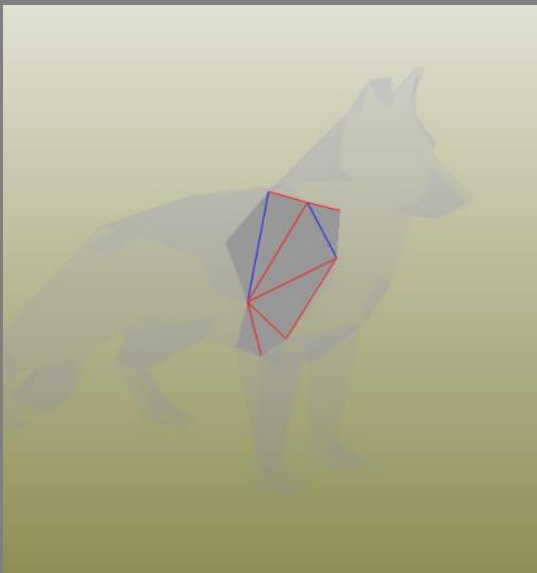
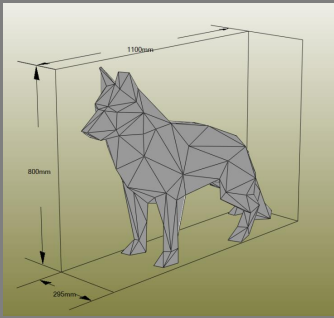
Onderdeel GSHP_25

BELANGRIJK: Onderdeelnummer moet aan de onderkant!!
Hou het stuk steeds vast met de gelaserde tekst aan de onderzijde tijdens het ploien



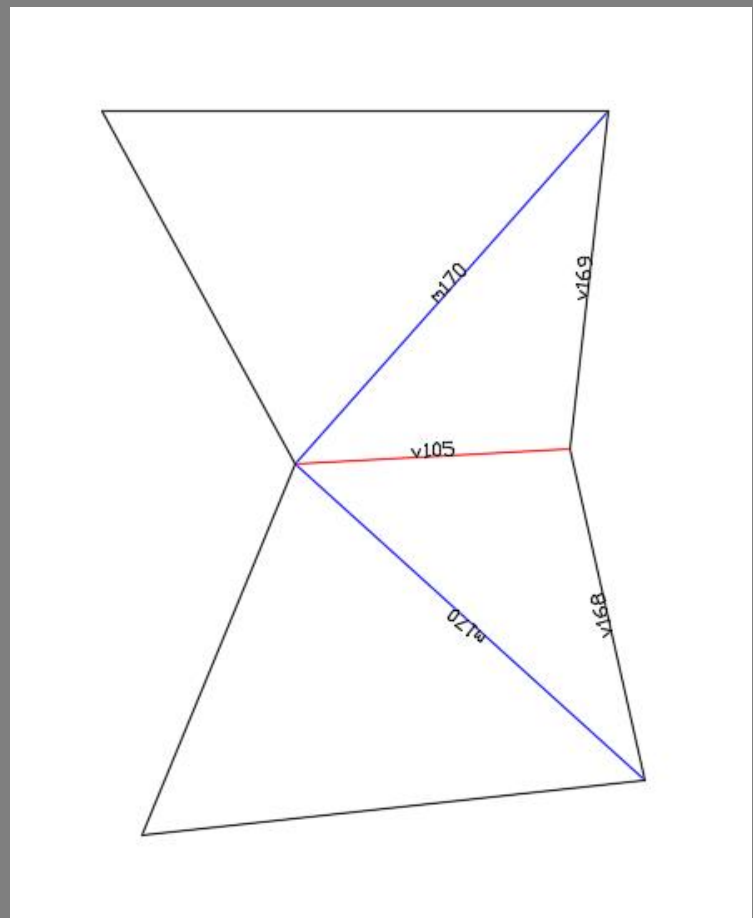
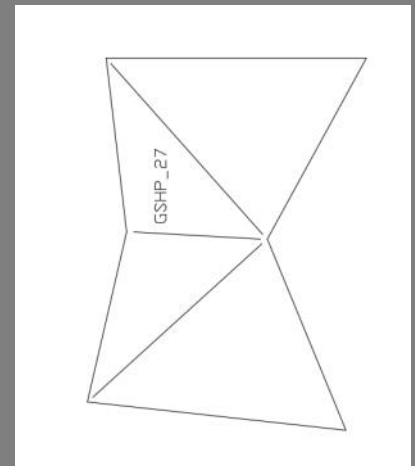
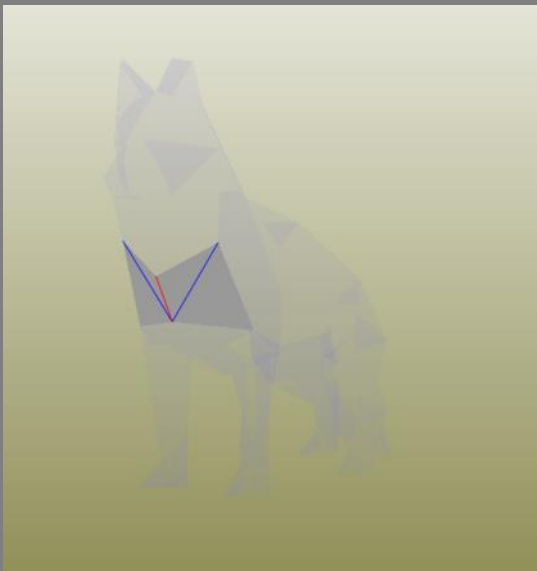
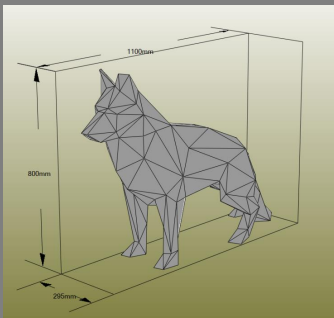
Onderdeel GSHP_26

BELANGRIJK: Onderdeelnummer moet aan de onderkant!!
Hou het stuk steeds vast met de gelaserde tekst aan de onderzijde tijdens het plooiën



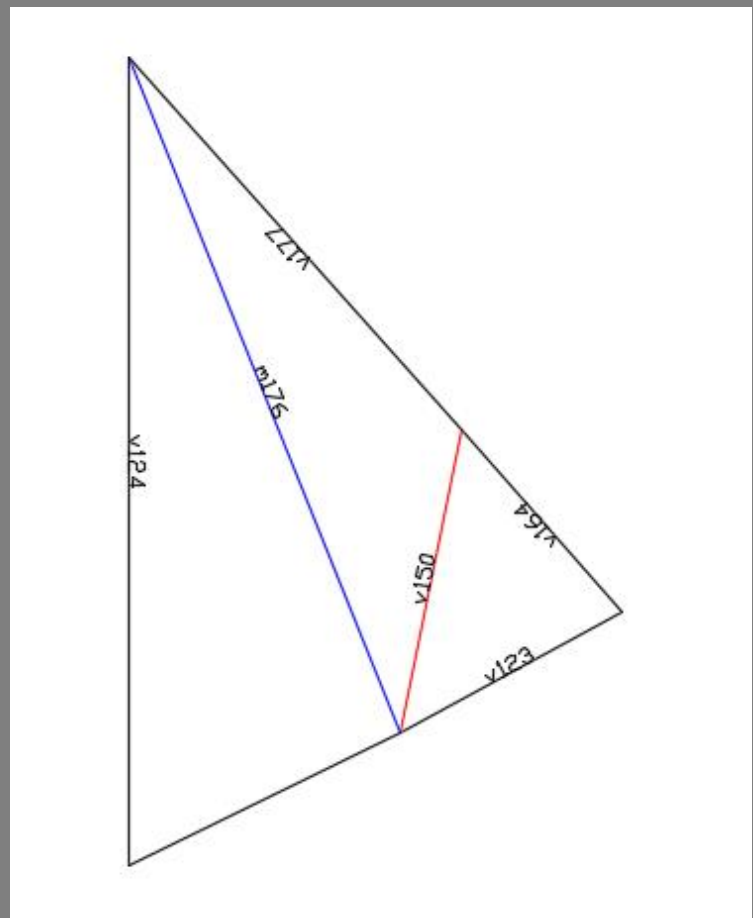
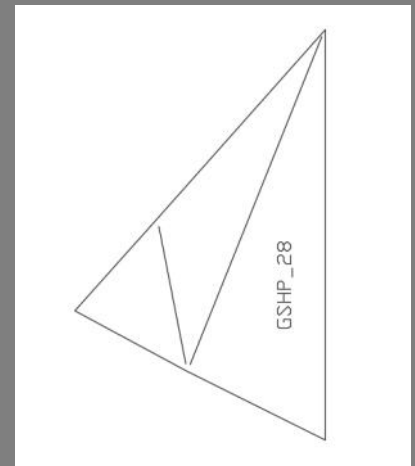
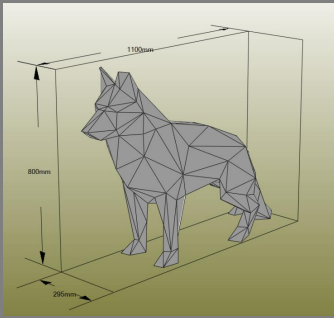
Onderdeel GSHP_27

BELANGRIJK: Onderdeelnummer moet aan de onderkant!!
Hou het stuk steeds vast met de gelaserde tekst aan de
onderzijde tijdens het ploien



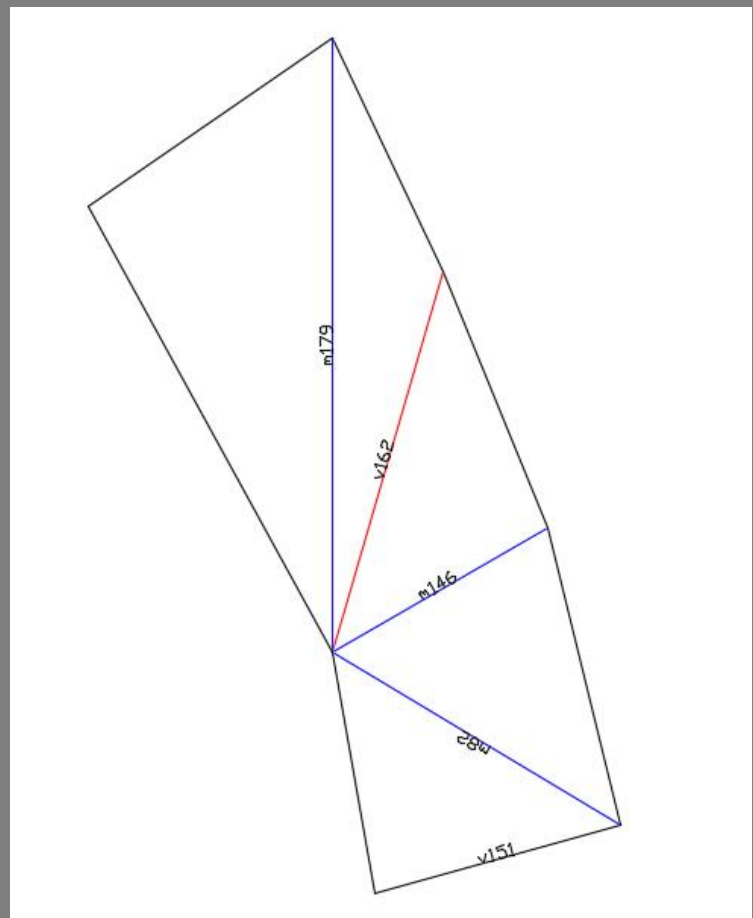
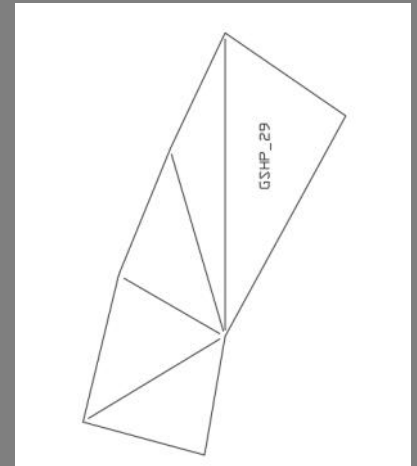
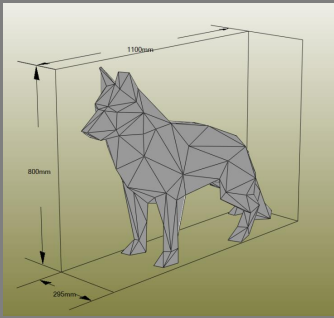
Onderdeel GSHP_28

BELANGRIJK: Onderdeelnummer moet aan de onderkant!!
Hou het stuk steeds vast met de gelaserde tekst aan de onderzijde tijdens het plooiën



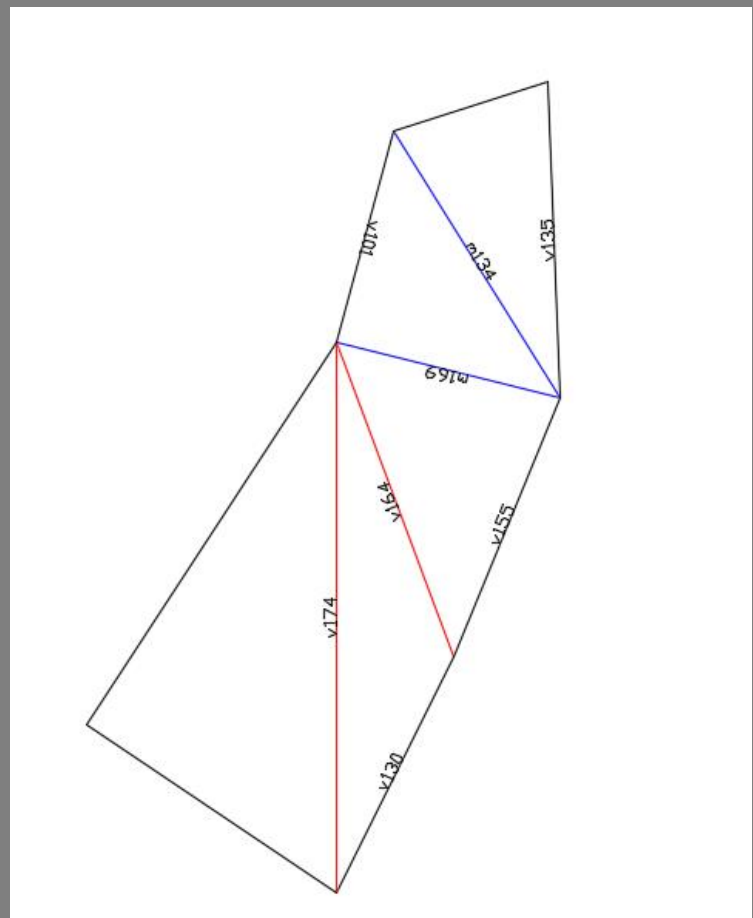
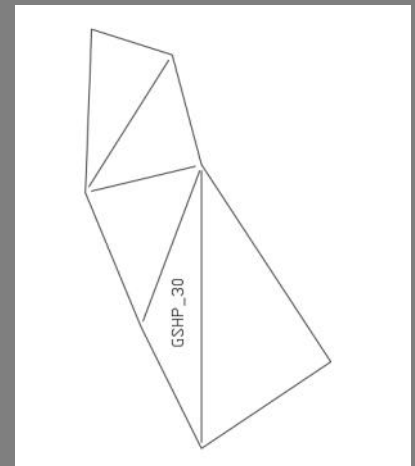
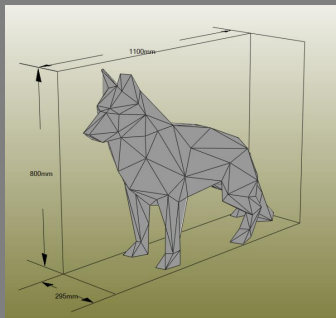
Onderdeel GSHP_29

BELANGRIJK: Onderdeelnummer moet aan de onderkant!!
Hou het stuk steeds vast met de gelaserde tekst aan de onderzijde tijdens het ploien



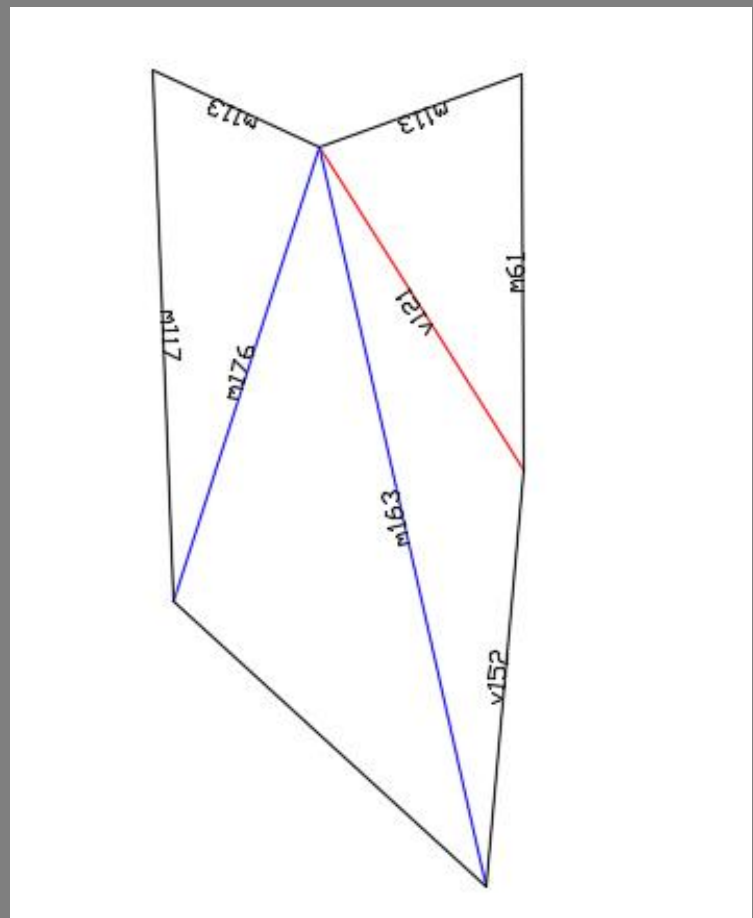
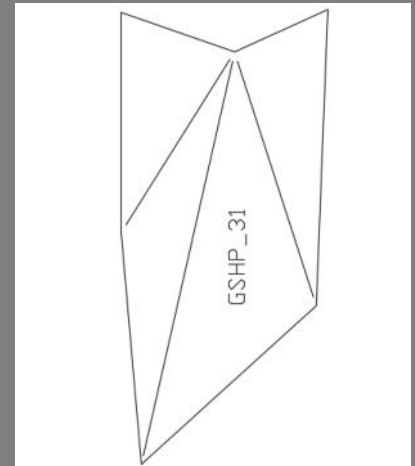
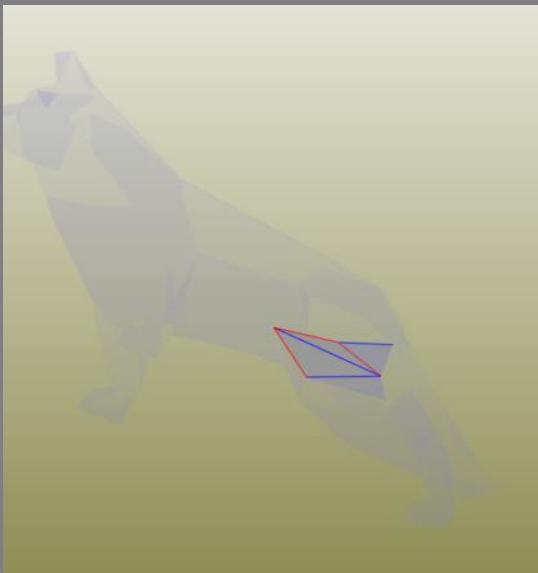
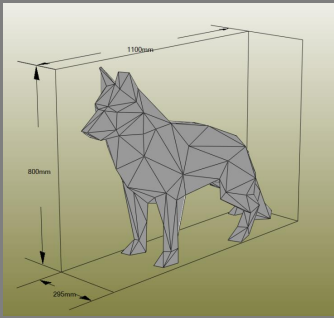
Onderdeel GSHP_30

BELANGRIJK: Onderdeelnummer moet aan de onderkant!!
Hou het stuk steeds vast met de gelaserde tekst aan de
onderzijde tijdens het ploaien



Onderdeel GSHP_31

BELANGRIJK: Onderdeelnummer moet aan de onderkant!!
Hou het stuk steeds vast met de gelaserde tekst aan de onderzijde tijdens het plooiën



Onderdeel GSHP_32

BELANGRIJK: Onderdeelnummer moet aan de onderkant!!
Hou het stuk steeds vast met de gelaserde tekst aan de
onderzijde tijdens het ploaien

